

Francesco Calamo-Specchia

**OIP Puglia 2019:
nuovo set di indicatori
e primi risultati**

***Forum 2019 - Mediterraneo in Sanità
L'Osservatorio Italiano della Prevenzione (Oip):
dalla Puglia all'Italia?
Bari, 20 settembre 2019***

2010

**Per i
Dipartimenti
non esistevano :**

- **rilevazioni
sistematiche**
- **standard**
- **modelli
organizzativi
condivisi**

Costituzione dell'OIP coi suoi **OBIETTIVI STRATEGICI**

**Per i
Dipartimenti
non esistevano :**

- **rilevazioni sistematiche**
- **standard**
- **modelli organizzativi condivisi**

Costruire una sede per il confronto tra le differenti **esperienze geografiche** e le diverse **appartenenze professionali** del mondo della prevenzione italiana

Arrivare a ipotesi di **standard** e **di organizzazione del Dipartimento unitarie e condivise**

Costituzione dell'OIP coi suoi **OBIETTIVI STRATEGICI**

**Per i
Dipartimenti
non esistevano :**

- **rilevazioni sistematiche**
- **standard**
- **modelli organizzativi condivisi**

Costruire una sede per il confronto tra le differenti **esperienze geografiche** e le diverse **appartenenze professionali** del mondo della prevenzione italiana

Arrivare a ipotesi di **standard** e **di organizzazione del Dipartimento unitarie e condivise**



CARATTERISTICHE DI ORIGINALITÀ DELL' OIP

1. PARTECIPAZIONE DEGLI OPERATORI

- **costruzione della griglia di rilevazione**
- **rilevazione dei dati come autoanalisi**

2. dati NON DISPONIBILI IN ALTRA rilevazione

3. rilevazioni QUALITATIVE (soggettività)

OIP 2010-2017

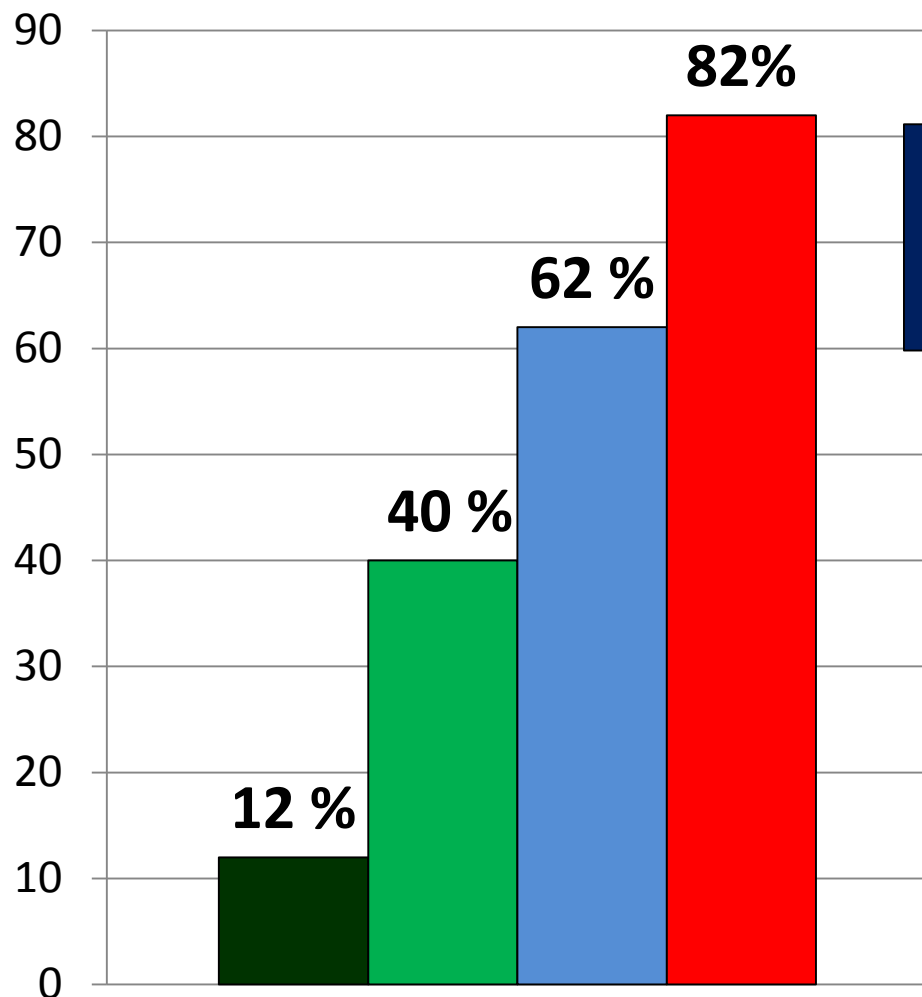
Obiettivi operativi

Approntare una griglia di rilevazione con la rassegna più completa possibile di indicatori

Estendere le rilevazioni nei Dipartimenti di tutte le Regioni italiane

OIP 2010-2017

Obiettivi operativi

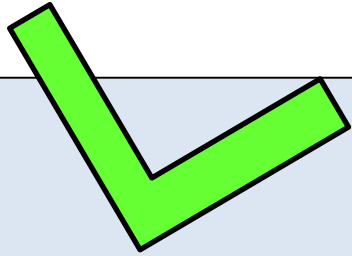


***complessivamente
oltre 190 indicatori !***

- rilevazioni 2011
- rilevazioni 2012
- rilevazioni 2015
- rilevazioni 2017

**Percentuale di Dipartimenti partecipanti
all'OIP sul totale dei Dipartimenti italiani**

Obiettivi strategici OIP



Costruire una sede per il confronto tra le differenti **esperienze geografiche** e le diverse **appartenenze professionali** del mondo della prevenzione italiana



Arrivare a ipotesi di *standard* e *di organizzazione del Dipartimento unitarie e condivise*

Obiettivo strategico OIP

**Per i
Dipartimenti
non esistono
TUTTORA :**

- **rilevazioni
sistematiche**
- **standard**
- **modelli
organizzativi
condivisi**



Arrivare a ipotesi di *standard* e
di organizzazione del Dipartimento
unitarie e condivise

**Esiste la possibilità
tecnica di
conseguirlo**



**Occorre una forte
volontà di volerlo
conseguire**



**Per la sua enorme
valenza culturale e
istituzionale**

Obiettivo strategico OIP



Arrivare a ipotesi di *standard* e
di organizzazione del Dipartimento
unitarie e condivise

**Esiste la possibilità
tecnica di
conseguirlo**



**Occorre una forte
volontà di volerlo
conseguire**



**Per la sua enorme
valenza culturale e
istituzionale**

OIP obiettivo strategico

**Identificare un gruppo
operativo Oip
potenziato e dedicato**

1

Coinvolgere in OIP :

- **Società scientifiche**
- **Istituzioni**
- **Università**

2

**Chiedere loro di
riservare all'OIP
uno spazio dedicato**

3



Arrivare a ipotesi di *standard* e
di organizzazione del Dipartimento
unitarie e condivise

Approntare con gli operatori di una Regione un set iniziale di indicatori **di base (*)** utilizzabile nei Dipartimenti come supporto valutativo e programmatico

(*) Tutti quelli che servono a prendere le decisioni più rilevanti

Testarlo con una prima tornata di rilevazioni nella Regione pilota

(*) Semplici (risposte sì/no, o numeri facilmente reperibili)

Proporlo e testarlo in tutte le altre Regioni

Ottenere uno strumento validato, che **configuri «in nuce» una idea organizzativa**, e serva anche per confronti, valutazioni ecc. a livello regionale e nazionale

SET DI 70 INDICATORI DI BASE

(43 sì/no, 3 risposte aperte, 24 dati numerici)

1.INDICATORI STRUTTURALI (20)

- Dimensionamento 3
- Organizzazione 6 (6 sì/no)
- Risorse 3 (1 sì/no)
- Personale 8

2.INDICATORI FUNZIONALI (47)

- Attività di epidemiologia 6
- Attività di contrasto delle disuguaglianze 7 (tutte sì/no)
- Attività innovative 20
- Attività preventive Asl 3
- Attività per i LEA 11

3.INDICATORI DI SOGGETTIVITÀ (3)

- Degli operatori 3 (risposte aperte)
- *Della popolazione* ←

SET DI 70 INDICATORI DI BASE

(43 sì/no, 3 risposte aperte, 24 dati numerici)

1.INDICATORI STRUTTURALI (20)

- Dimensionamento
- Organizzazione
- Risorse
- Personale

Standard

2.INDICATORI FUNZIONALI

- Attività di epidemiologia
- Attività di contrasto delle disuguaglianze
- Attività innovative
- Attività preventive Asl
- Attività per i LEA

3.INDICATORI DI SOGGETTIVITÀ (3)

- Degli operatori 3 (risposte aperte)
- Della popolazione ←

- INDICATORI DI **RISULTATO/EFFETTO**
- INDICATORI **AMBIENTALI**
- INDICATORI DI **SOGGETTIVITÀ DI UTENTI COLLETTIVI (COMMERCIALI, ASSOCIATIVI, ISTITUZIONALI, ECC.)**

SET DI 70 INDICATORI DI BASE

(43 sì/no, 3 risposte aperte, 24 dati numerici)

1. INDICATORI STRUTTURALI (20)

- Dimensionamento
- Organizzazione
- Risorse
- Personale

Standard

2. INDICATORI FUNZIONALI

- Attività di epidemiologia
- Attività di contrasto
- Attività di
- Attività preventive
- Attività per i LEA

**Progettazione
organizzativa
partecipata**

3. INDICATORI DI SOGGETTIVITÀ (3)

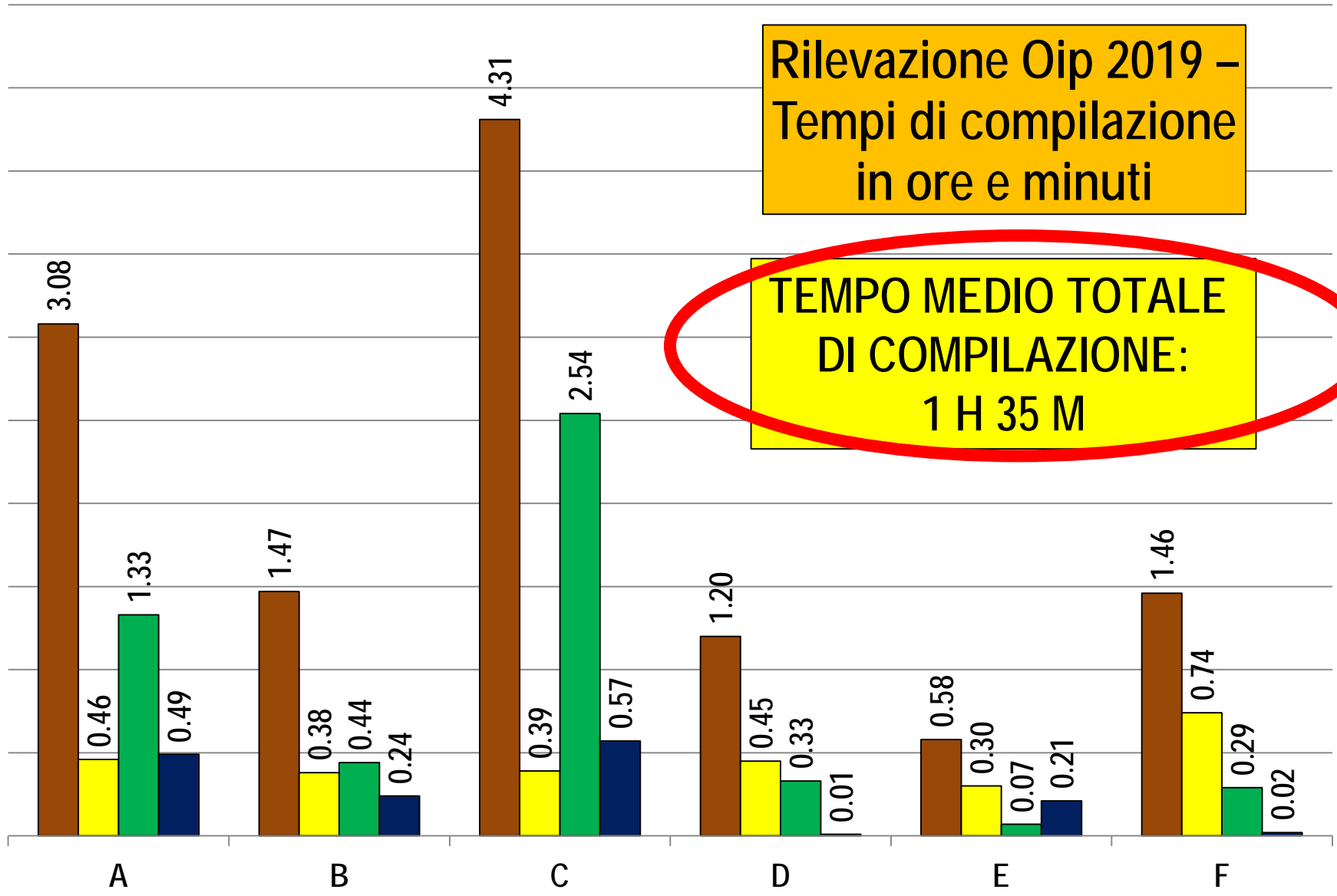
- Degli **operatori** 3 (risposte aperte)
- Della **popolazione**

- **INDICATORI DI
RISULTATO/EFFETTO**
- **INDICATORI
AMBIENTALI**
- **INDICATORI DI
SOGGETTIVITÀ DI
UTENTI COLLETTIVI
(COMMERCIALI,
ASSOCIATIVI,
ISTITUZIONALI, ECC.)**

PRIMI RISULTATI

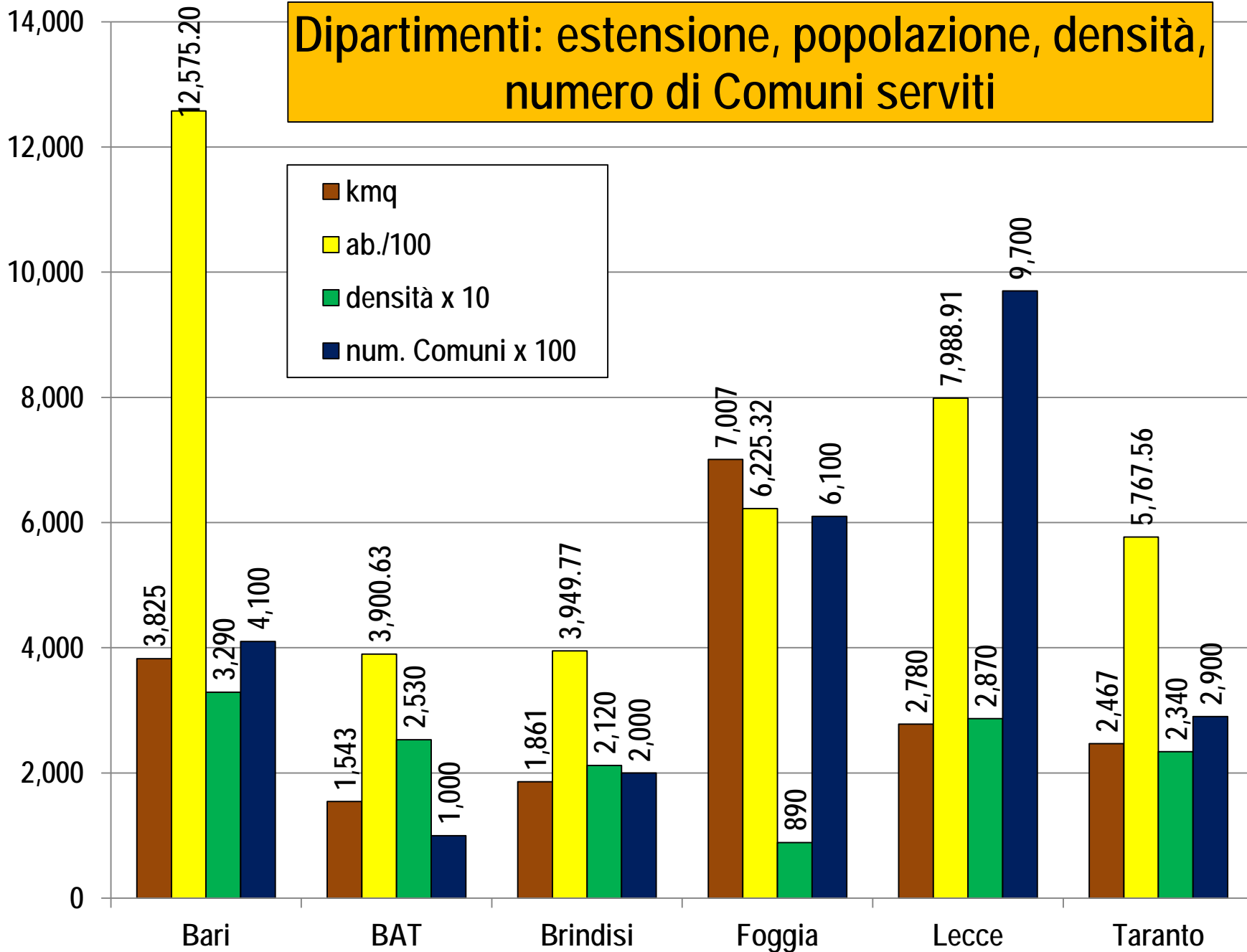
Rilevazione Oip 2019 –
Tempi di compilazione
in ore e minuti

**TEMPO MEDIO TOTALE
DI COMPILAZIONE:
1 H 35 M**

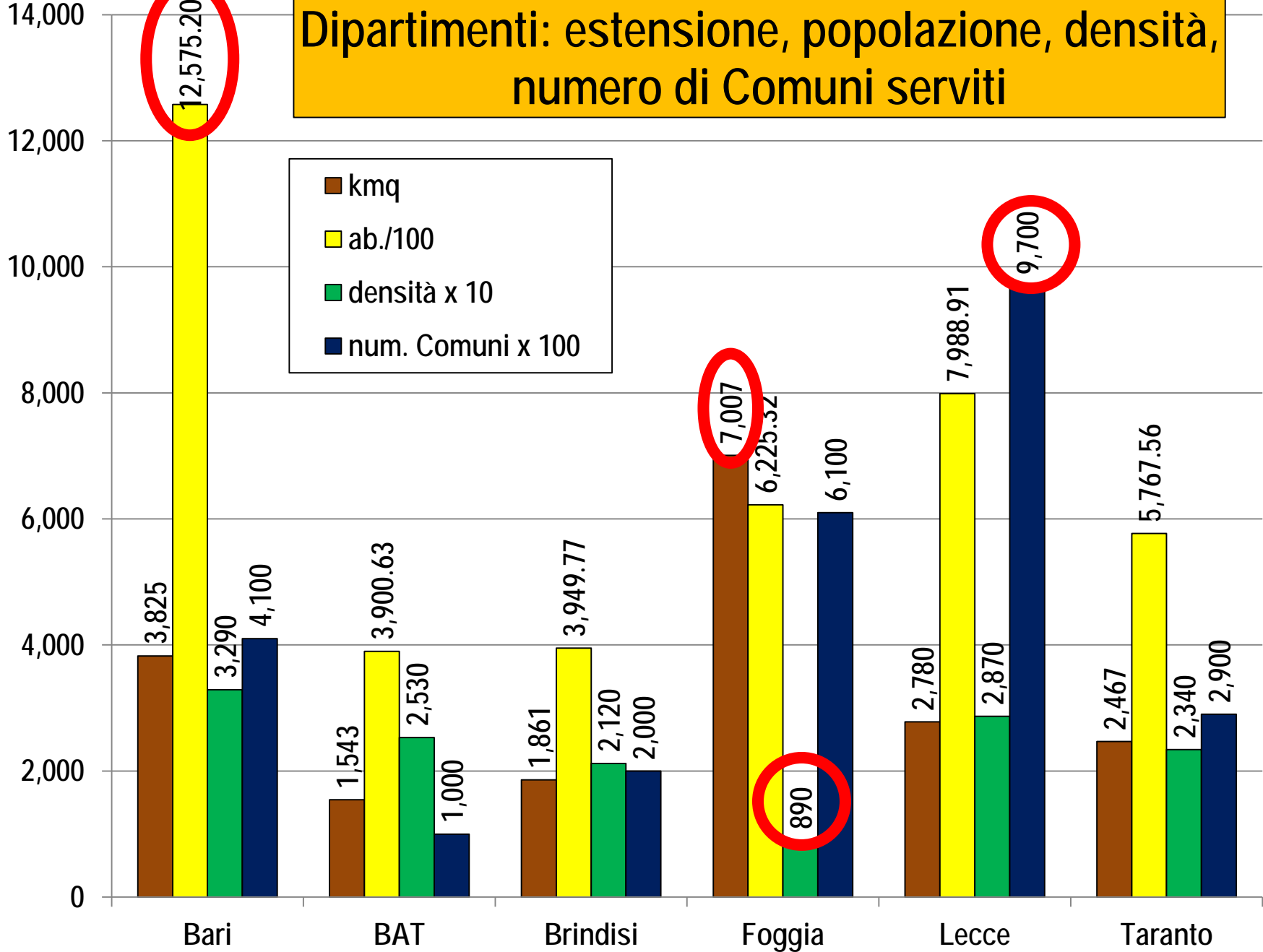
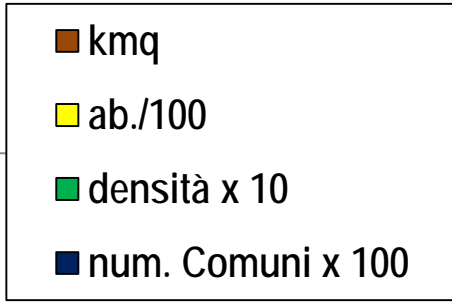


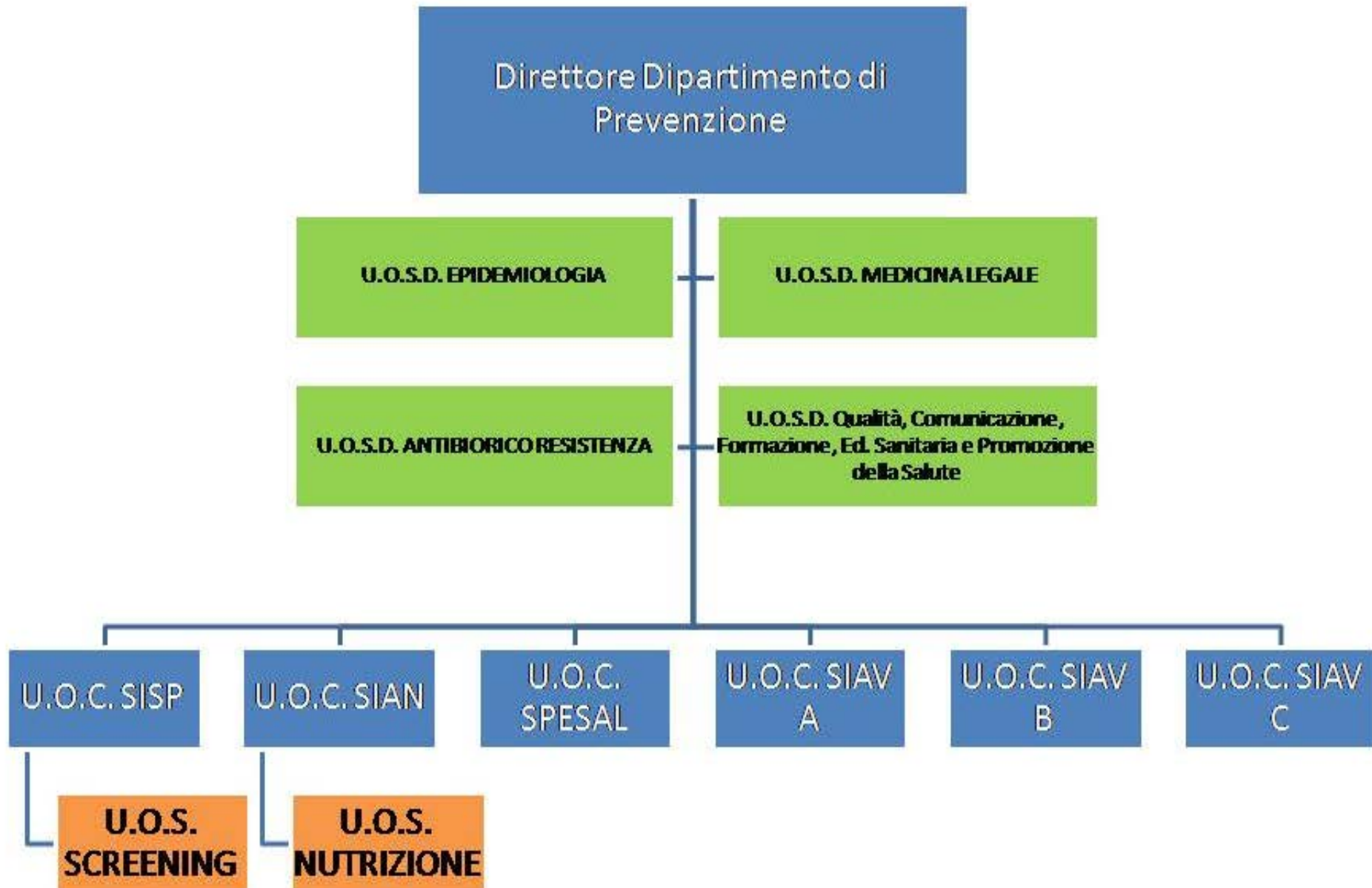
■ totale ■ indicatori strutturali ■ indicatori di funzionalità ■ indicatori di soggettività

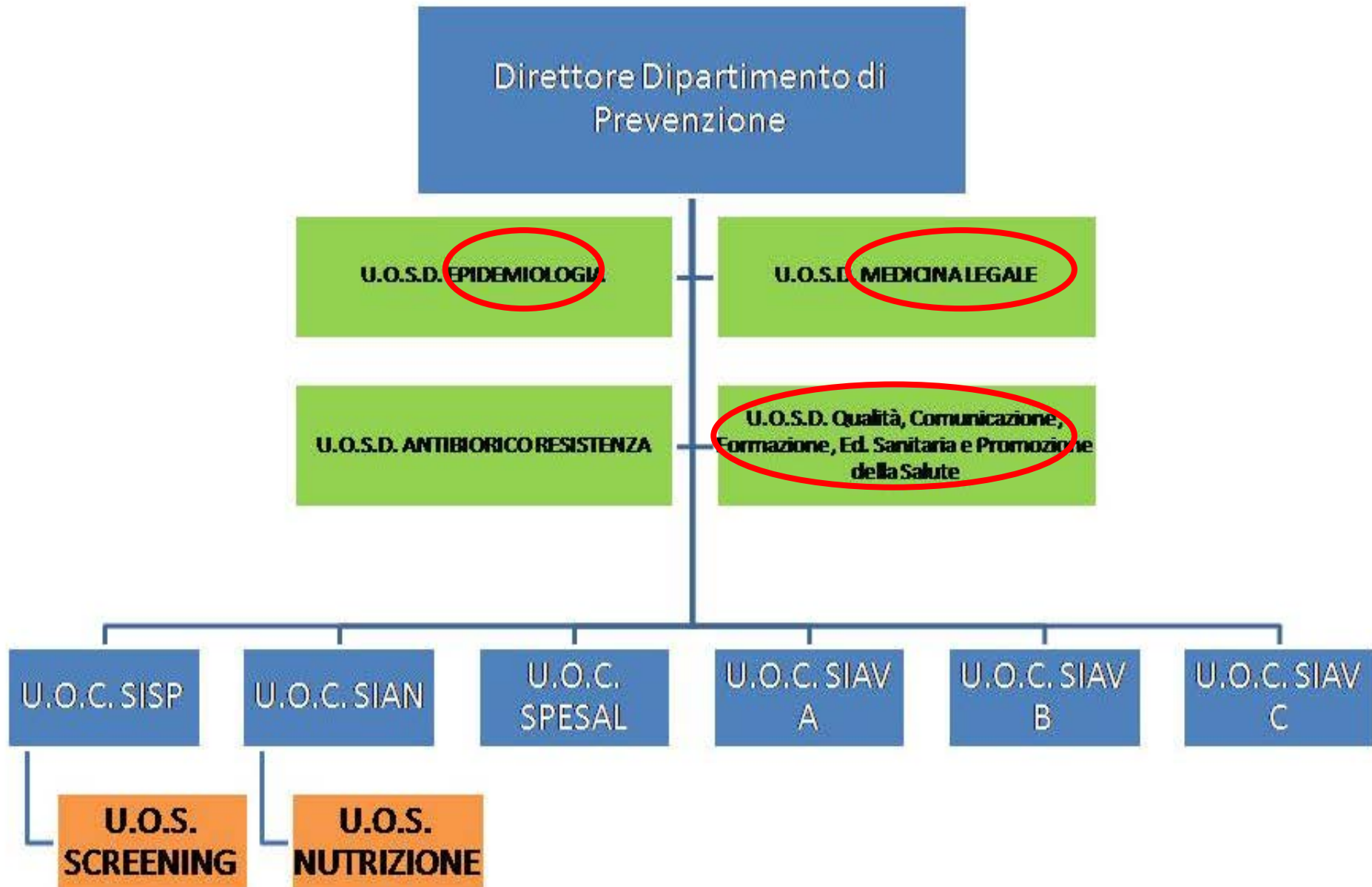
Dipartimenti: estensione, popolazione, densità, numero di Comuni serviti



Dipartimenti: estensione, popolazione, densità, numero di Comuni serviti







**Direzione
Dipartimento**

Direttore
dipartimento

Comitato di
Direzione

**SISP Servizio
di Igiene e
sanità
pubblica**

**SIAN
Servizio
igiene
degli
alimenti e
nutrizione**

**SPESAL
Servizio
prevenzione
e sicurezza
sui luoghi di
lavoro**

**Servizio
Igiene e
Assistenza
Veterinaria
Area "A"**

**Servizio
Igiene e
Assistenza
Veterinaria
Area "B"**

**Servizio
Igiene e
Assistenza
Veterinaria
Area "C"**

Medicina
Legale

Igiene urbana
ed
ambientale

Profilassi
delle malattie
infett. e
diffusive

Salute
collettiva
Prev. maltt.
croniche e
degenerative

Igiene degli
alimenti e
bevande

Igiene della
nutrizione

Medicina
preventiva
dei
lavoratori

Igiene
industriale

Sicurezza
sul lavoro

Risanamento
Zootecnico e
Anagrafe
bestiame

Randagismo
Anagrafe
Canina e
Igiene
urbana

Controllo
carni
fresche

Controllo
prodotti
della pesca

Controllo
prodotti
caseari,
uova e
miele

Farmaco
vigilanza,
controllo
alimentazione
animale
benessere e
sperimentazione

Igiene delle
produzioni
lattiero
casearie in
allevamento e
delle produz.
zootecniche e
acquicoltura

**Affari
generali**

Informazione
sanitaria ed
educazione
alla salute

Epidemiologia
programmazio
ne
pianificazione
controllo
qualità

**Direzione
Dipartimento**

Direttore
dipartimento

Comitato di
Direzione

**SISP Servizio
di Igiene e
sanità
pubblica**

**SIAN
Servizio
igiene
degli
alimenti e
nutrizione**

**SPESAL
Servizio
prevenzione
e sicurezza
sui luoghi di
lavoro**

**Servizio
Igiene e
Assistenza
Veterinaria
Area "A"**

**Servizio
Igiene e
Assistenza
Veterinaria
Area "B"**

**Servizio
Igiene e
Assistenza
Veterinaria
Area "C"**

**Medicina
Legale**

**Igiene urbana
ed
ambientale**

**Profilassi
delle malattie
infett. e
diffusive**

**Salute
collettiva
Prev. maltt.
croniche e
degenerative**

**Igiene degli
alimenti e
bevande**

**Igiene della
nutrizione**

**Medicina
preventiva
dei
lavoratori**

**Igiene
industriale**

**Sicurezza
sul lavoro**

**Risanamento
Zootecnico e
Anagrafe
bestiame**

**Randagismo
Anagrafe
Canina e
Igiene
urbana**

**Controllo
carni
fresche**

**Controllo
prodotti
della pesca**

**Controllo
prodotti
caseari,
uova e
miele**

**Farmaco
vigilanza,
controllo
alimentazione
animale
benessere e
sperimentazione**

**Igiene delle
produzioni
lattiero
casearie in
allevamento e
delle produz.
zootecniche e
acquicoltura**

**Affari
generali**

**Informazione
sanitaria ed
educazione
alla salute**

**Epidemiologia
programmazio
ne
pianificazione
controllo
qualità**

Direzione

BARI

Comitato di Direzione

- Direttore del Dipartimento di Prevenzione
- Dirigente Servizio Tecnico Prevenzione
- Dirigente U.O. Amministrativa
- Coordinatori UU.DD.CC. S.I.S.P.
- Coordinatori UU.DD.CC. S.I.A.N.
- Coordinatori UU.DD.CC. S.P.E.S.A.L.
- Coordinatori UU.DD.CC. SIAV A
- Coordinatori UU.DD.CC. SIAV B
- Coordinatori UU.DD.CC. SIAV C

Epidemiologia e screening malattie croniche e oncologiche

Medicina legale

Servizio Tecnico Prevenzione

U.O. Amministrativa

Area Nord

- S.I.S.P.
- S.I.A.N.
- S.P.E.S.A.L.
- SIAV A
- SIAV B
- SIAV C

Area Sud

- S.I.S.P.
- S.I.A.N.
- S.P.E.S.A.L.
- SIAV A
- SIAV B
- SIAV C

Area Metropolitana

- S.I.S.P.
- S.I.A.N.
- S.P.E.S.A.L.
- SIAV A
- SIAV B
- SIAV C

staff →

line →

U.O.S.

U.O.S.V.D.

U.O.C.

Direzione

BARI

Comitato di Direzione

- Direttore del Dipartimento di Prevenzione
- Dirigente Servizio Tecnico Prevenzione
- Dirigente U.O. Amministrativa
- Coordinatori UU.DD.CC. S.I.S.P.
- Coordinatori UU.DD.CC. S.I.A.N.
- Coordinatori UU.DD.CC. S.P.E.S.A.L.
- Coordinatori UU.DD.CC. SIAV A
- Coordinatori UU.DD.CC. SIAV B
- Coordinatori UU.DD.CC. SIAV C

Epidemiologia e screening malattie croniche e oncologiche

Medicina legale

Servizio Tecnico Prevenzione

U.O. Amministrativa

Area Nord

- S.I.S.P.
- S.I.A.N.
- S.P.E.S.A.L.
- SIAV A
- SIAV B
- SIAV C

Area Sud

- S.I.S.P.
- S.I.A.N.
- S.P.E.S.A.L.
- SIAV A
- SIAV B
- SIAV C

Area Metropolitana

- S.I.S.P.
- S.I.A.N.
- S.P.E.S.A.L.
- SIAV A
- SIAV B
- SIAV C



U.O.S.

U.O.S.V.D.

U.O.C.

**DIREZIONE
DEL DIPARTIMENTO DI PREVENZIONE**

TARANTO

Servizi medici

Servizi veterinari

SISP

SIAN

SPESAL

SIAV A

SIAV B

SIAV C

Ig. ambiente
e Medicina di
comunità

Igiene
alimenti e
bevande

Sorv. epidem.
e profilassi
obbligatorie

Lotta al
randagismo e
profil. antirabbica

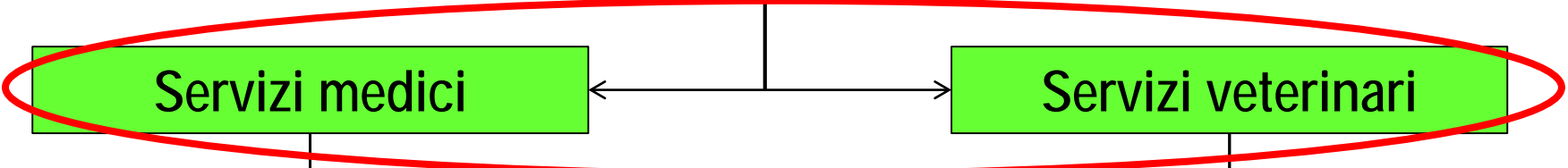
Sorveglianza
alimentazione
animale

Sorveglianza
stabilimenti
CE

**strutture
territoriali**

**DIREZIONE
DEL DIPARTIMENTO DI PREVENZIONE**

TARANTO



SISP

SIAN

SPESAL

SIAV A

SIAV B

SIAV C

Ig. ambiente
e Medicina di
comunità

Igiene
alimenti e
bevande

Sorv. epidem.
e profilassi
obbligatorie

Lotta al
randagismo e
profil. antirabbica

Sorveglianza
alimentazione
animale

Sorveglianza
stabilimenti
CE



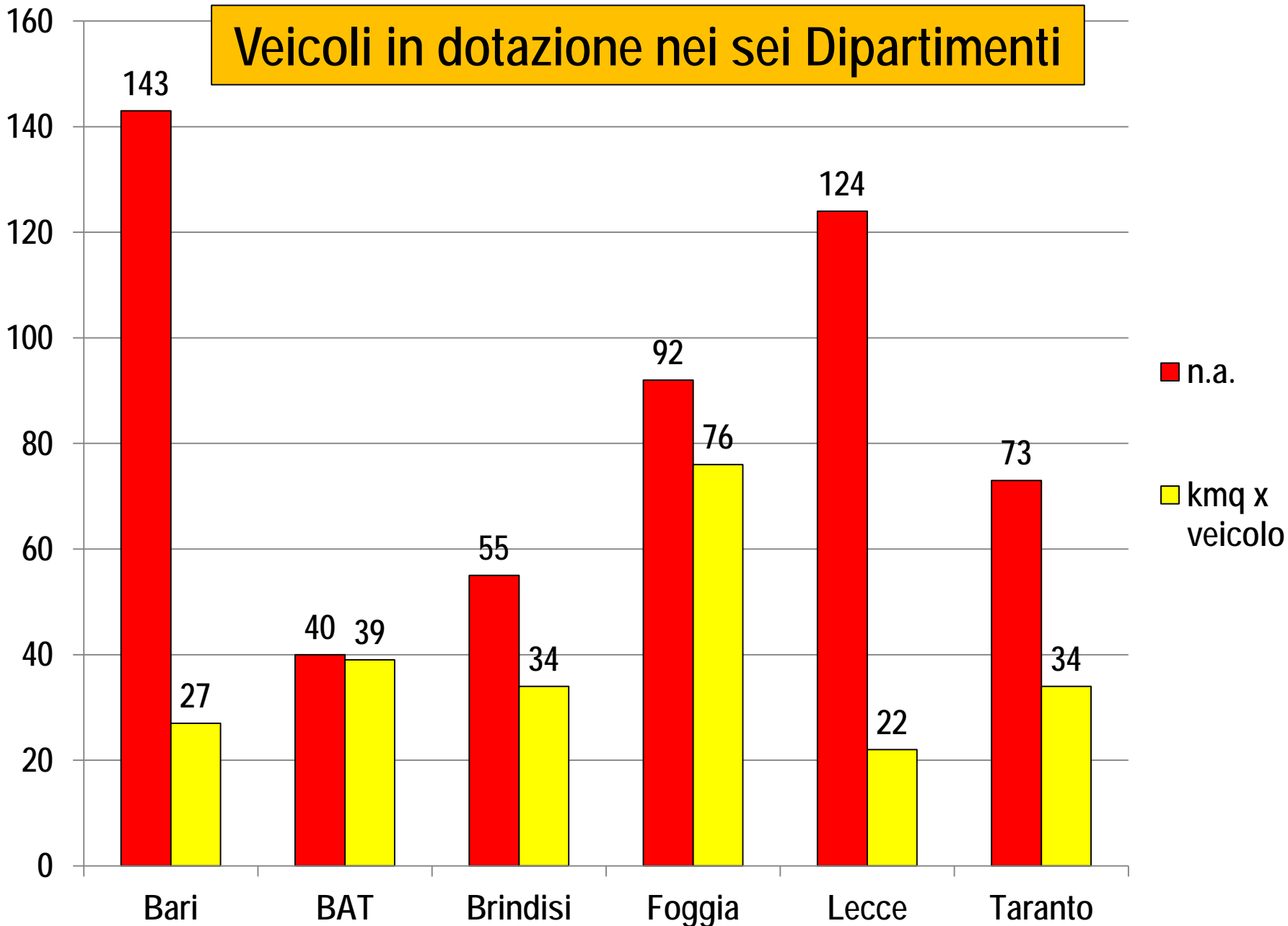
Presenza di assetti organizzativi nei sei Dipartimenti

	Bari	BAT	Brindisi	Foggia	Lecce	Taranto
Certificazione/ accreditamento		SI				
Gestione della qualità		SI				
Controllo di gestione	SI	SI				
Riunioni 2018 del Comitato di direzione	6	5	6	5	5	5
Lsp		SI				
Unità di epidemiologia	SI	SI	SI	<i>Non nel Dipartim.</i>	<i>Non nel Dipartim.</i>	SI
Sistema di informatizzaz.	SI	SI	SI	SI	SI	SI

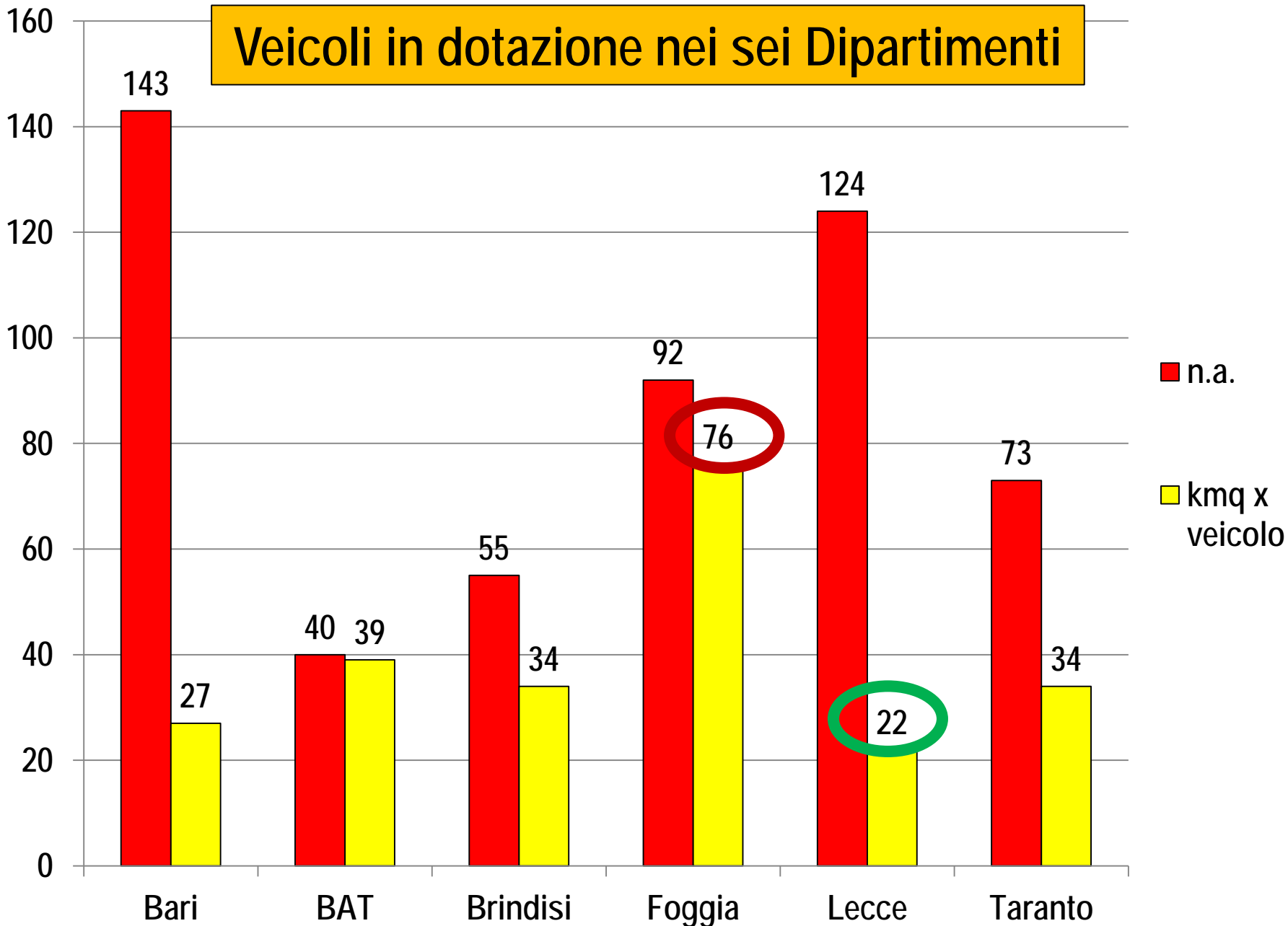
Presenza di assetti organizzativi nei sei Dipartimenti

	Bari	BAT	Brindisi	Foggia	Lecce	Taranto
Certificazione/ accreditamento		SI				
Gestione della qualità		SI				
Controllo di gestione	SI	SI				
Riunioni 2018 del Comitato di direzione	6	5	6	5	5	5
Lsp		SI				
Unità di epidemiologia	SI	SI	SI	<i>Non nel Dipartim.</i>	<i>Non nel Dipartim.</i>	SI
Sistema di informatizzaz.	SI	SI	SI	SI	SI	SI

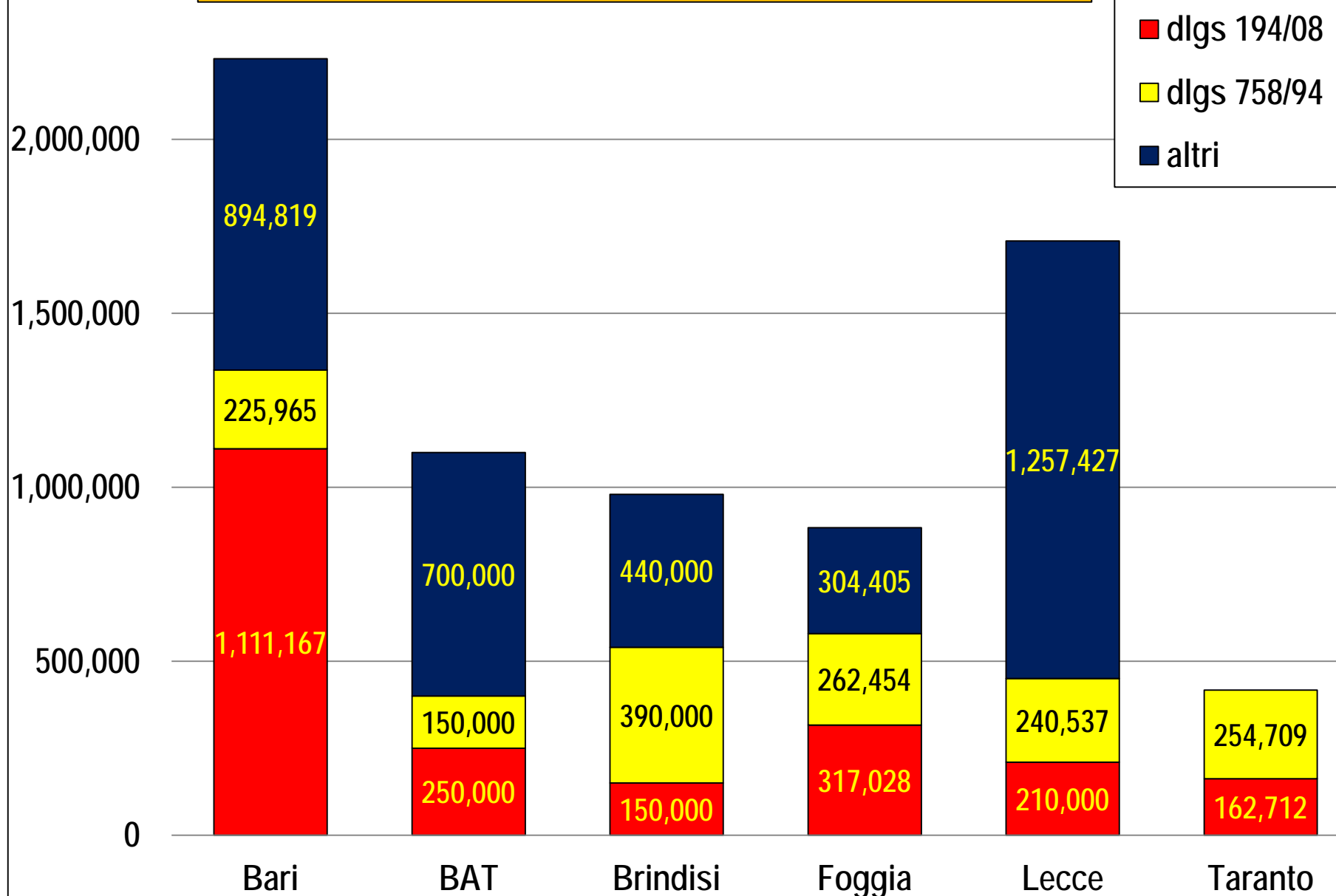
Veicoli in dotazione nei sei Dipartimenti



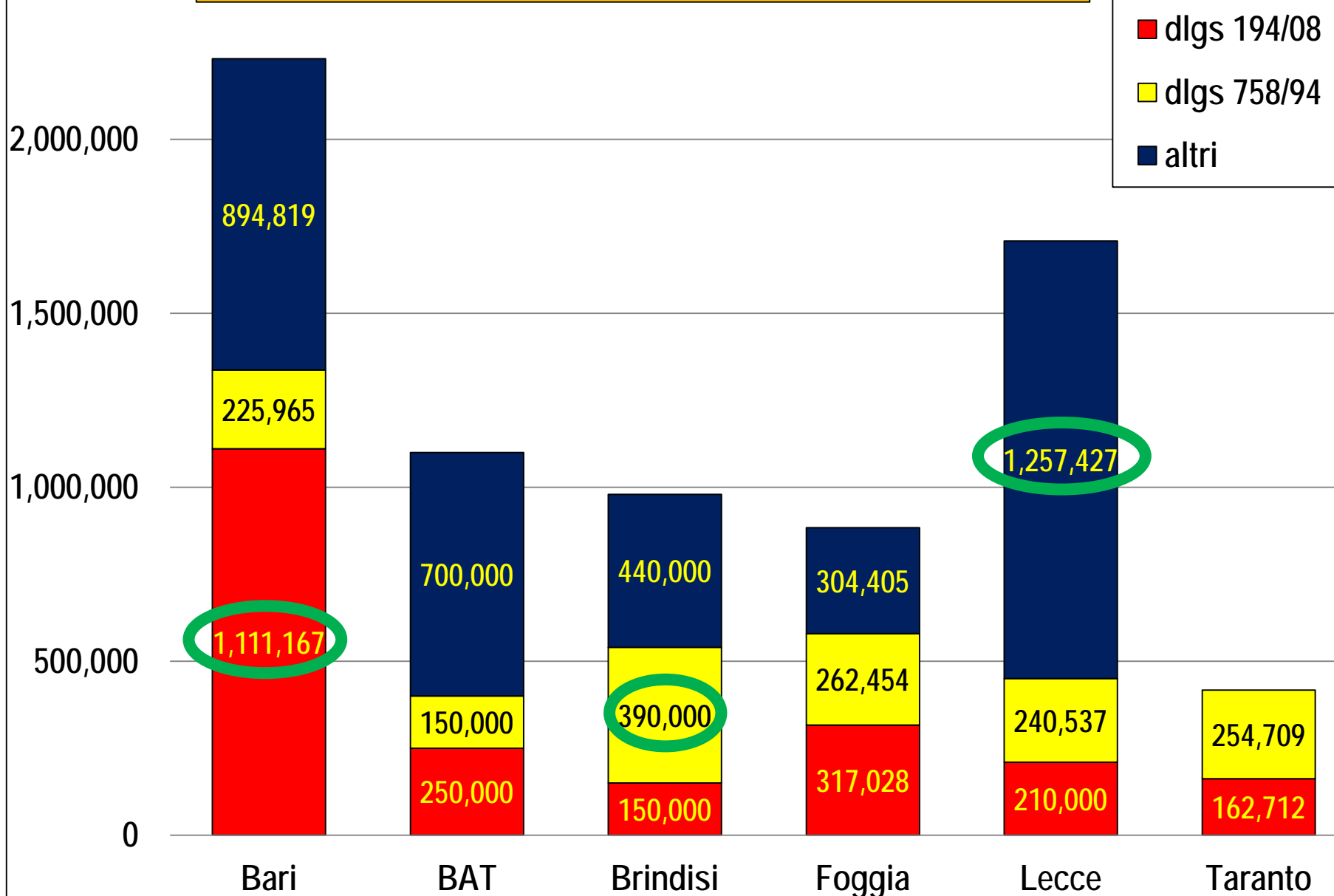
Veicoli in dotazione nei sei Dipartimenti



Introiti nei sei Dipartimenti (in €)



Introiti nei sei Dipartimenti (in €)



Personale nei sei Dipartimenti (n.a.)

	Personale in organico					Personale in servizio					
	Totale	Dirigenza medica	Dirigenza veterinaria	PTA	Comparto	Totale	In servizio risp. organ.	Dirigenza medica	Dirigenza veterinaria	PTA	Comparto
Bari	852	83	81	214	474	614	- 238	69	69	131	345
BAT	212	35	20	2	155	212	=	35	20	2	155
Brindisi	187	30	25	32	100	187	=	30	25	32	100
Foggia	347	51	63	81	152	330	- 17	51	63	82	134
Lecce	423	84	65	0	274	380	- 43	73	48	0	259
Taranto	258	40	27	2	189	264	+ 6	40	27	2	195

Personale nei sei Dipartimenti (n.a.)

	Personale in organico					Personale in servizio					
	Totale	Dirigenza medica	Dirigenza veterinaria	PTA	Comparto	Totale	In servizio risp. organ.	Dirigenza medica	Dirigenza veterinaria	PTA	Comparto
Bari	852	83	81	214	474	614	- 238	69	69	131	345
BAT	212	35	20	2	155	212	=	35	20	2	155
Brindisi	187	30	25	32	100	187	=	30	25	32	100
Foggia	347	51	63	81	152	330	- 17	51	63	82	134
Lecce	423	84	65	0	274	380	- 43	73	48	0	259
Taranto	258	40	27	2	189	264	+ 6	40	27	2	195

Kmq per operatore e abitanti per operatore nei sei Dipartimenti

	Operatori in servizio	Estensione in kmq	Kmq x operatore	Abitanti serviti	Abitanti x operatore
Ba	614	3.825,00	6,2	1.257.520	2.038
BAT	212	1.543,00	7,3	390.063	1.840
Br	187	1.861,00	9,9	394.977	2.112
Fg	330	7.007,54	21,2	622.532	1.886
Le	380	2.780,00	7,3	798.891	2.102
Ta	264	2.467,35	9,3	576.756	2.185

Kmq per operatore e abitanti per operatore nei sei Dipartimenti

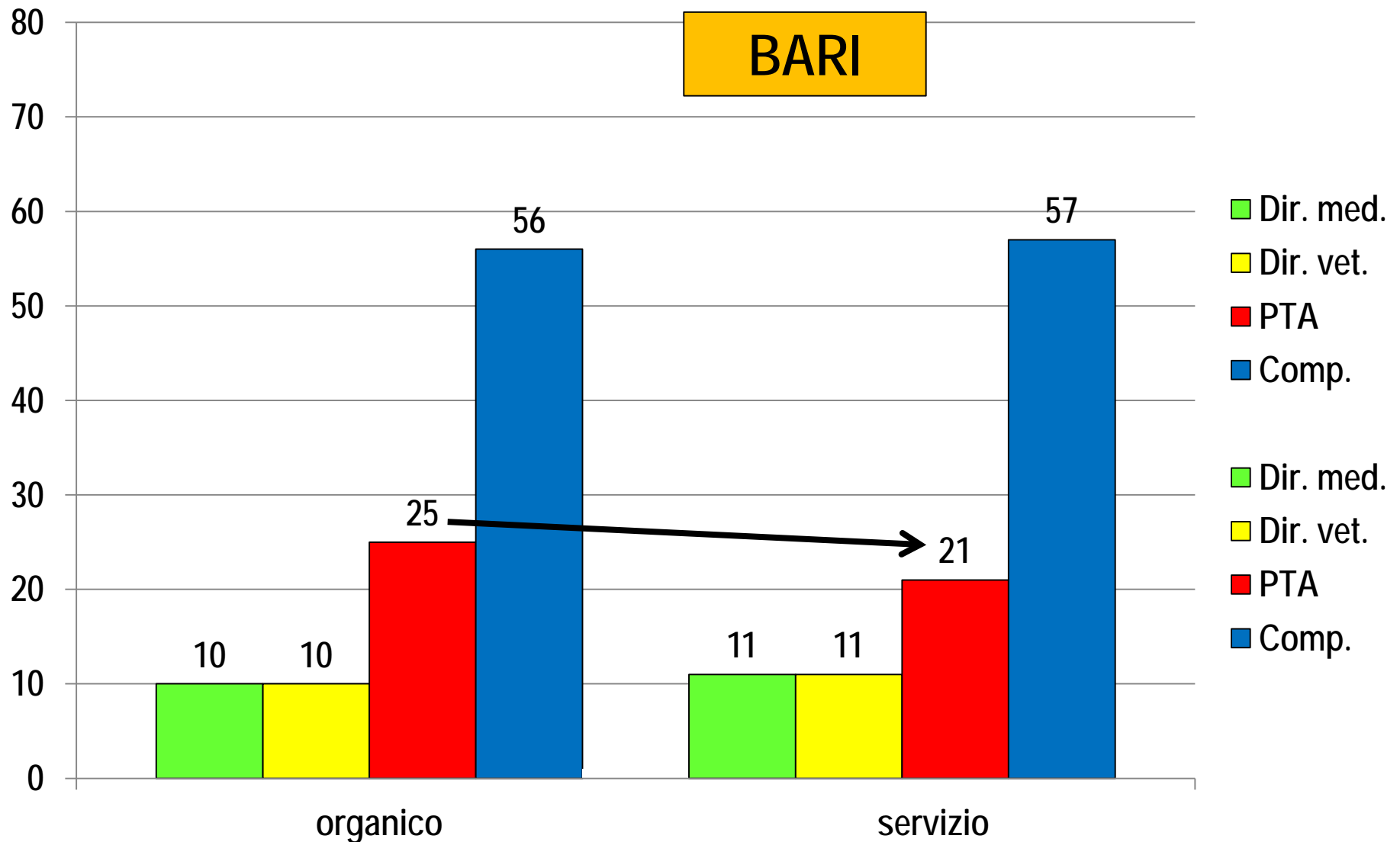
	Operatori in servizio	Estensione in kmq	Kmq x operatore	Abitanti serviti	Abitanti x operatore
Ba	614	3.825,00	6,2	1.257.520	2.038
BAT	212	1.543,00	7,3	390.063	1.840
Br	187	1.861,00	9,9	394.977	2.112
Fg	330	7.007,54	21,2	622.532	1.886
Le	380	2.780,00	7,3	798.891	2.102
Ta	264	2.467,35	9,3	576.756	2.185

Personale nei sei Dipartimenti (percentuali)

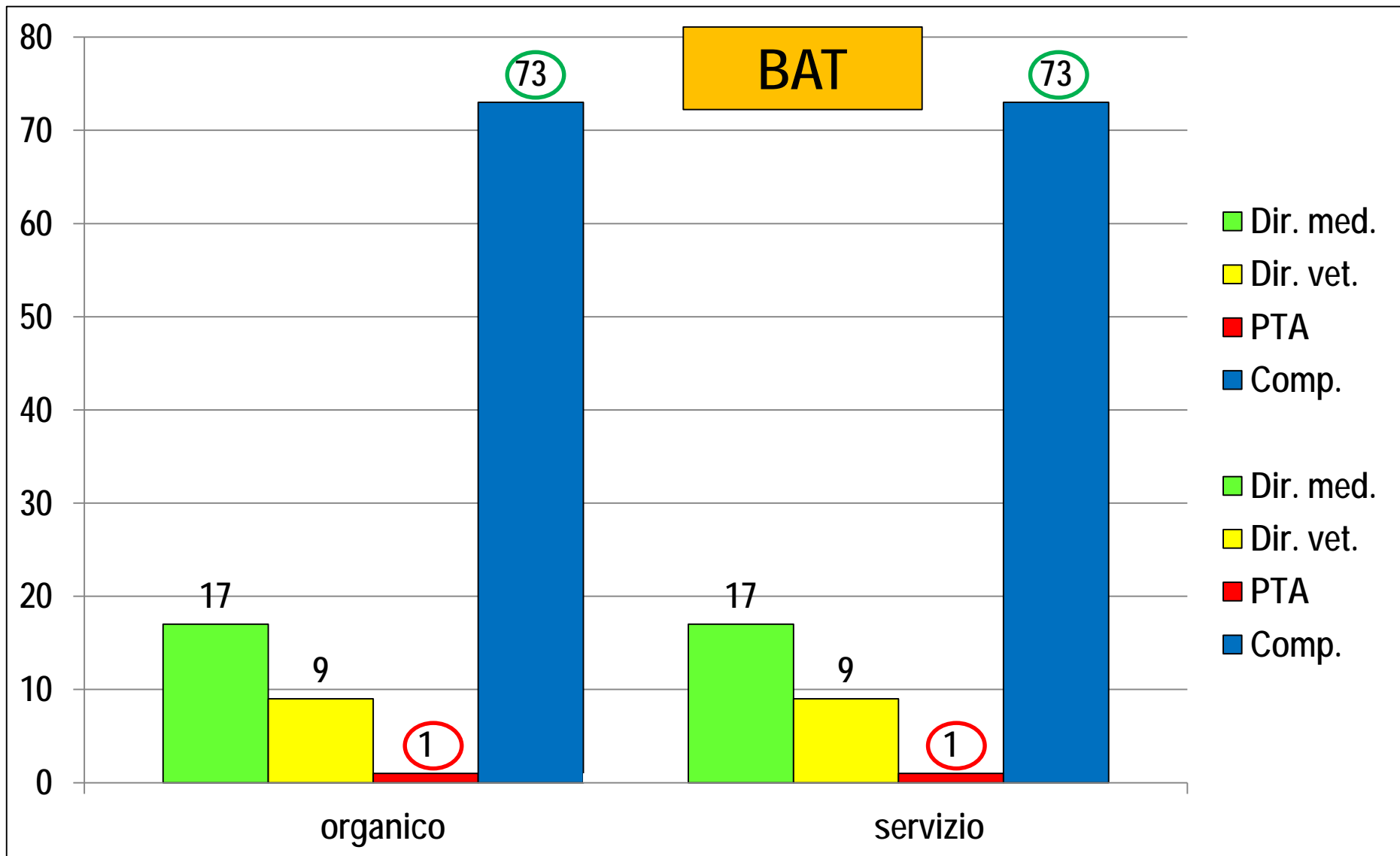
Distribuzione percentuale del personale

tra dirigenza medica, dirigenza veterinaria, PTA e di Comparto,
sul totale del personale in organico e in servizio,
in ogni Dipartimento

BARI

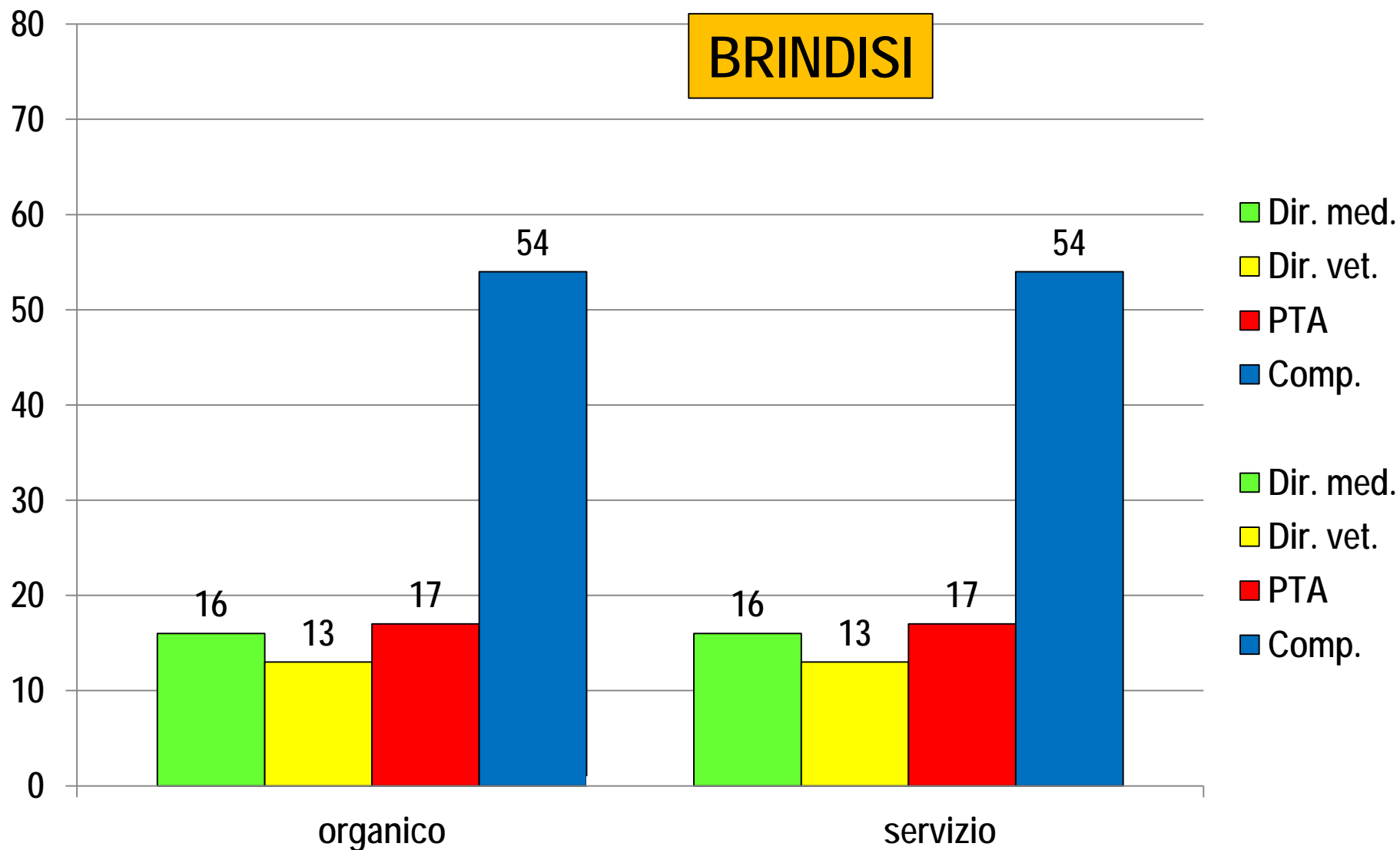


Personale di Dirigenza medica, Dirigenza veterinaria, PTA e di Comparto, sul totale del personale in organico e in servizio, %



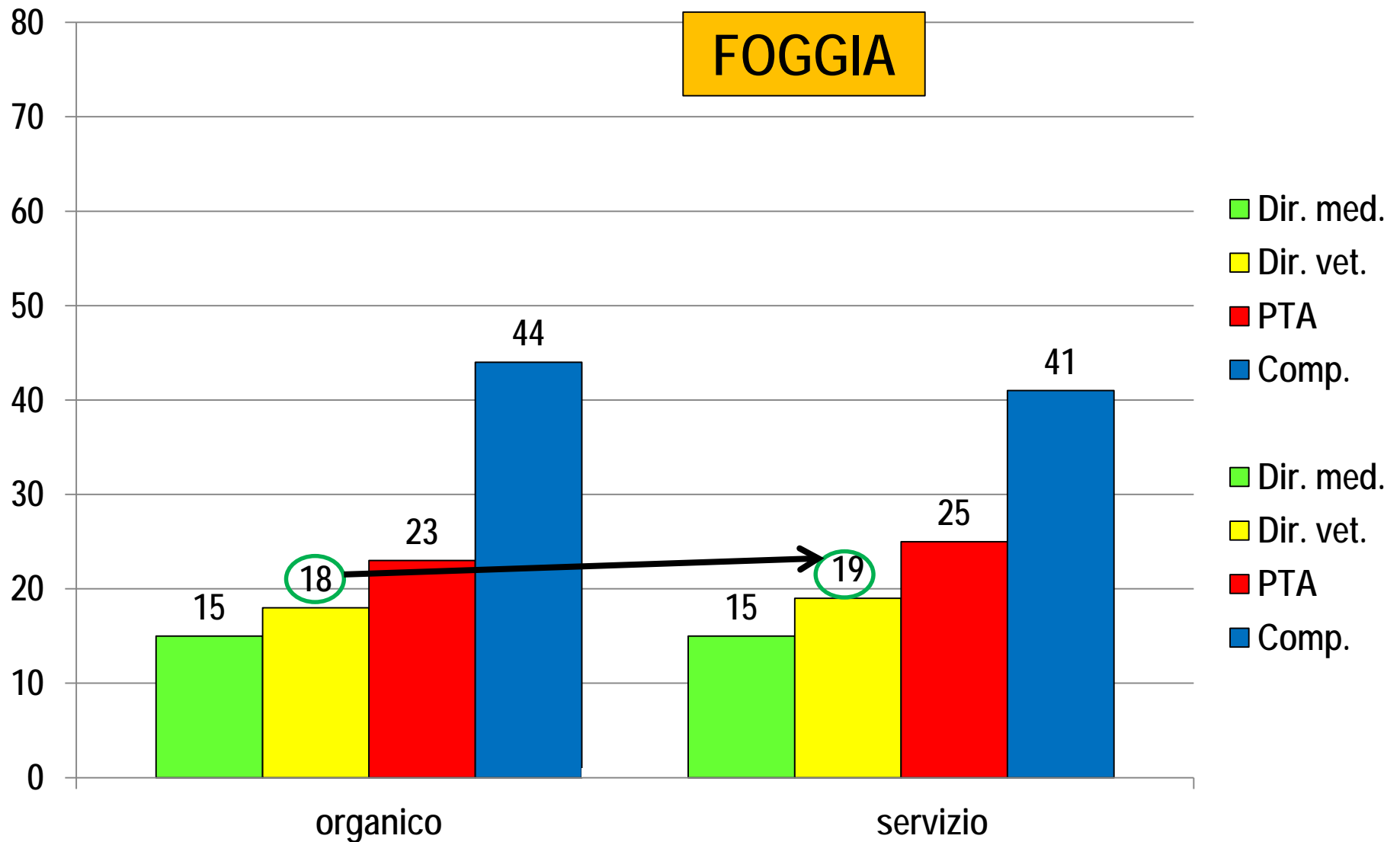
Personale di Dirigenza medica, Dirigenza veterinaria, PTA e di Comparto, sul totale del personale in organico e in servizio, %

BRINDISI

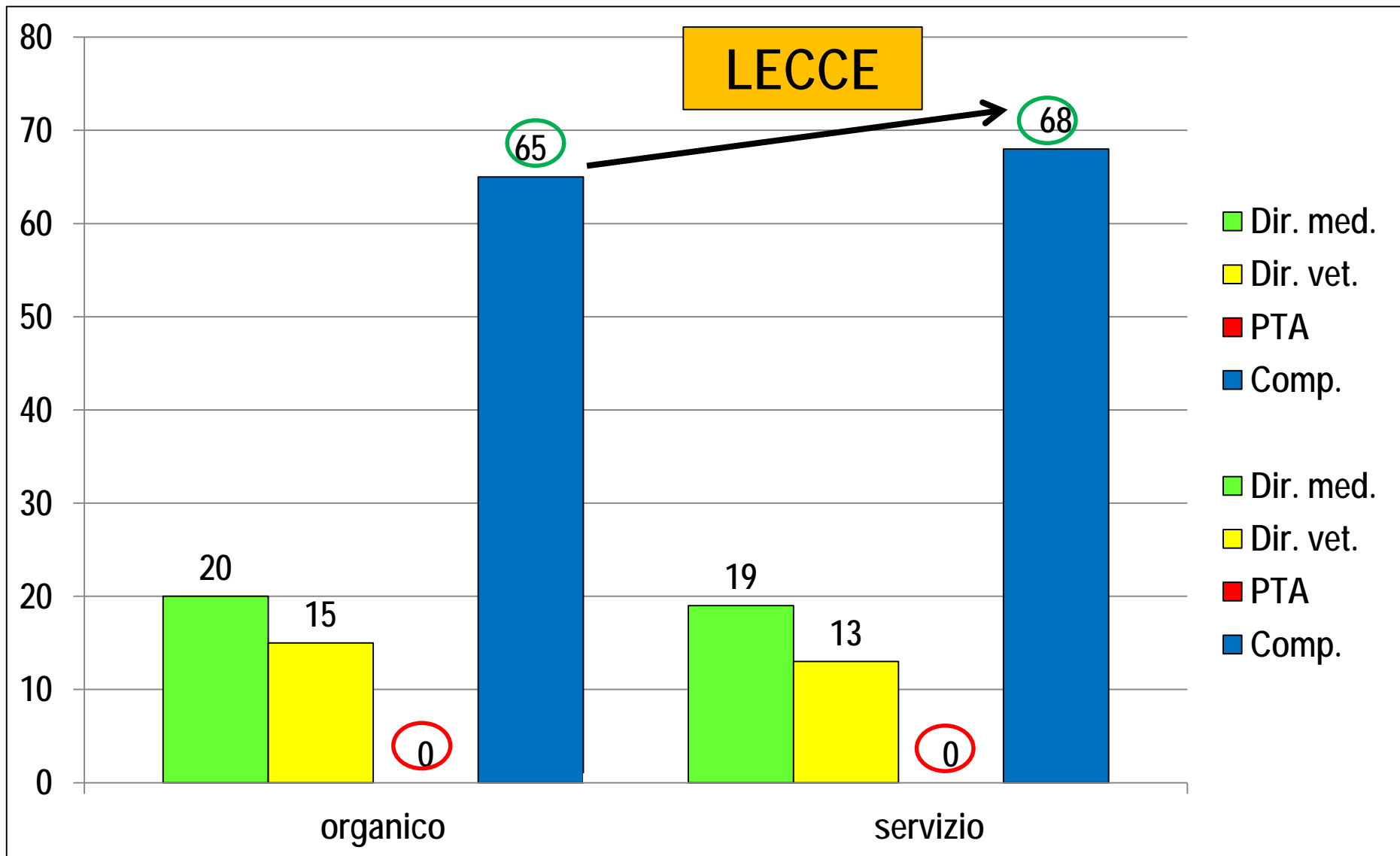


Personale di Dirigenza medica, Dirigenza veterinaria, PTA e di Comparto, sul totale del personale in organico e in servizio, %

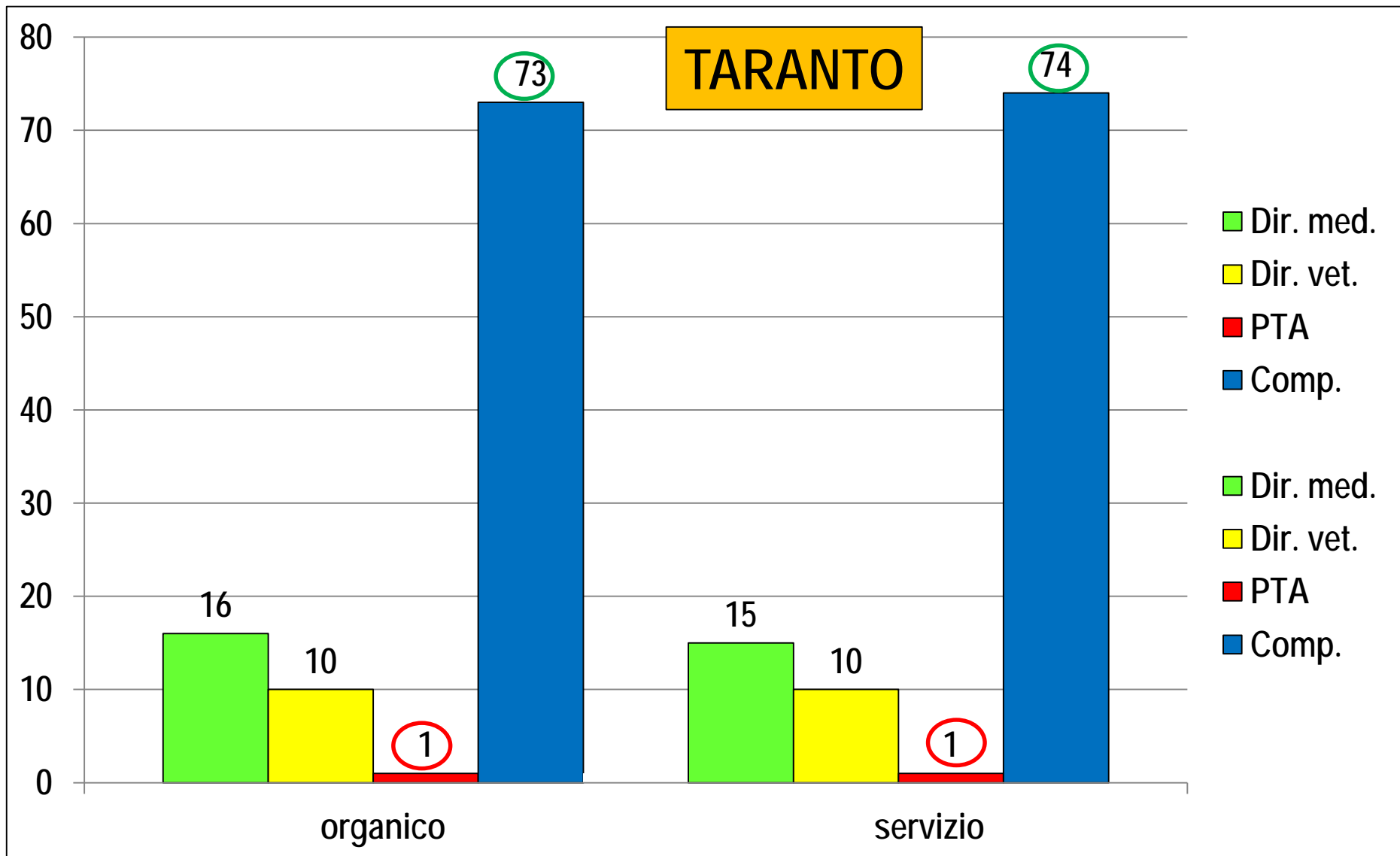
FOGGIA



Personale di Dirigenza medica, Dirigenza veterinaria, PTA e di Comparto, sul totale del personale in organico e in servizio, %



Personale di Dirigenza medica, Dirigenza veterinaria, PTA e di Comparto, sul totale del personale in organico e in servizio, %



Personale di Dirigenza medica, Dirigenza veterinaria, PTA e di Comparto, sul totale del personale in organico e in servizio, % - **Taranto**

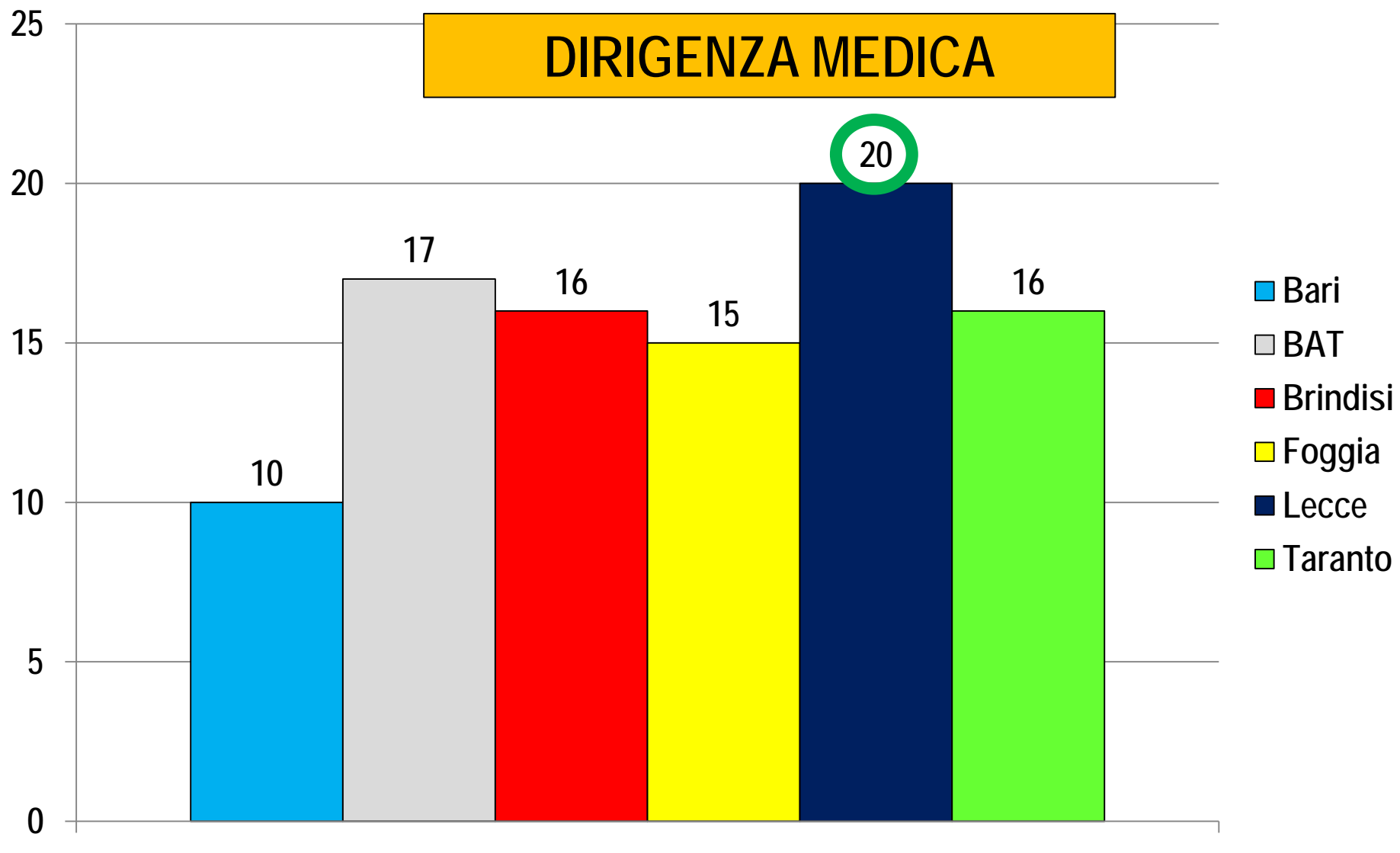
Personale nei sei Dipartimenti (percentuali)

Distribuzione percentuale del personale in organico

di dirigenza medica, dirigenza veterinaria, PTA e di Comparto, rispetto al totale del personale in organico -

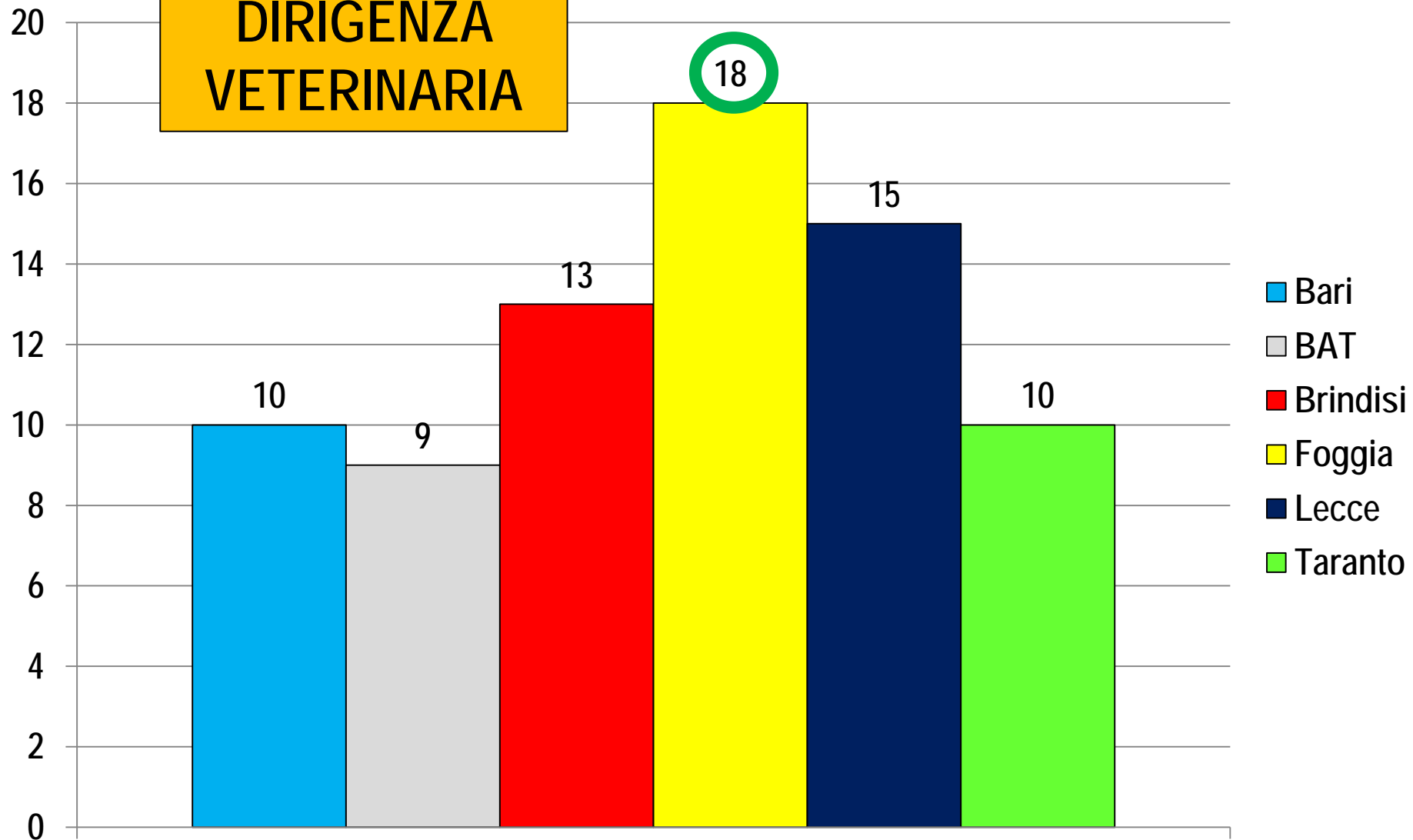
confronto tra i sei Dipartimenti

DIRIGENZA MEDICA

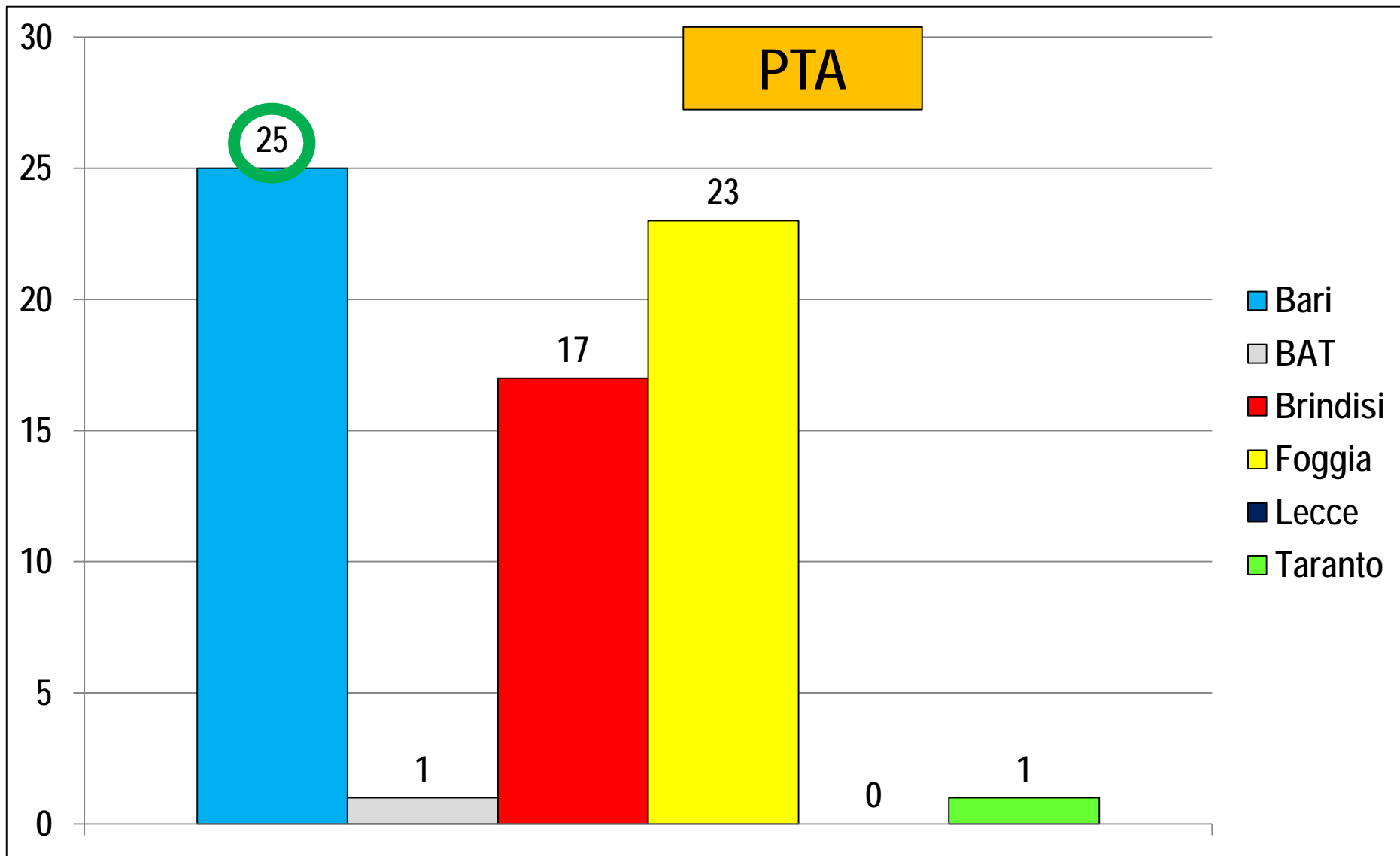


Personale di **Dirigenza medica** in organico
sul totale del personale in organico, %

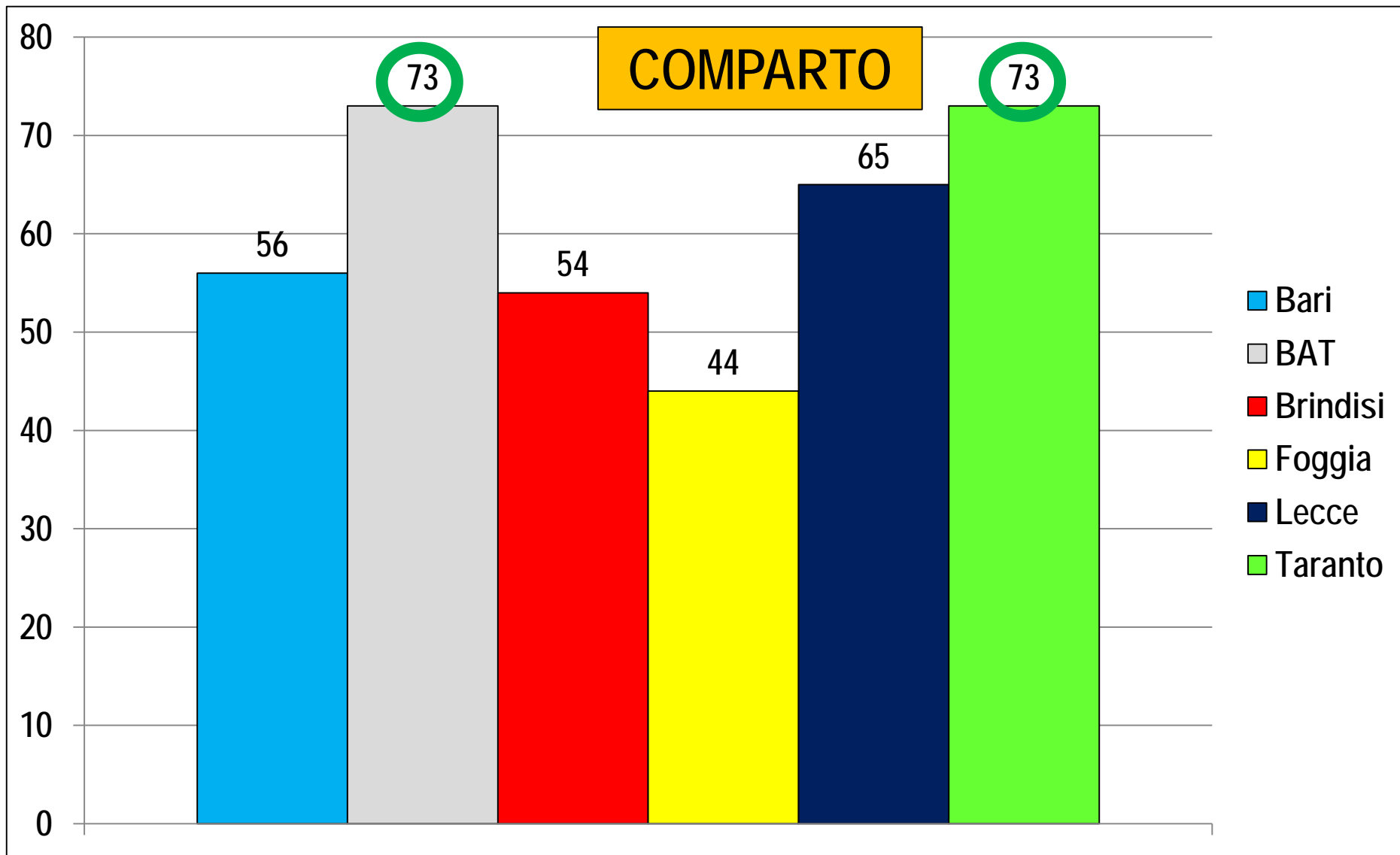
DIRIGENZA VETERINARIA



Personale di **Dirigenza veterinaria** in organico
sul totale del personale in organico, %



Personale PTA in organico
sul totale del personale in organico, %



Personale di **Comparto** in organico
sul totale del personale in organico, %

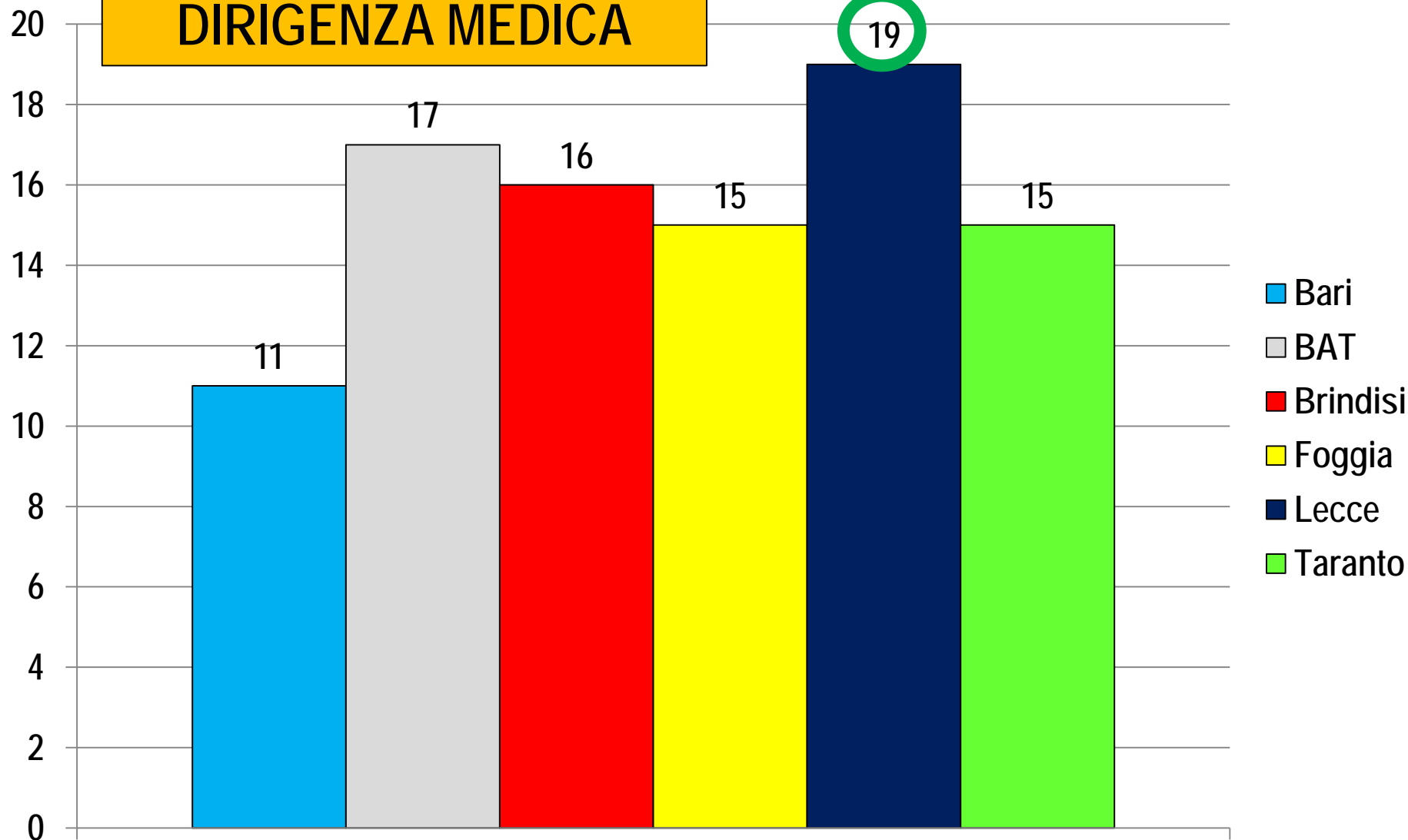
Personale nei sei Dipartimenti (percentuali)

Distribuzione percentuale del personale in servizio

di Dirigenza medica, Dirigenza veterinaria, PTA e di Comparto, rispetto al totale del personale in servizio -

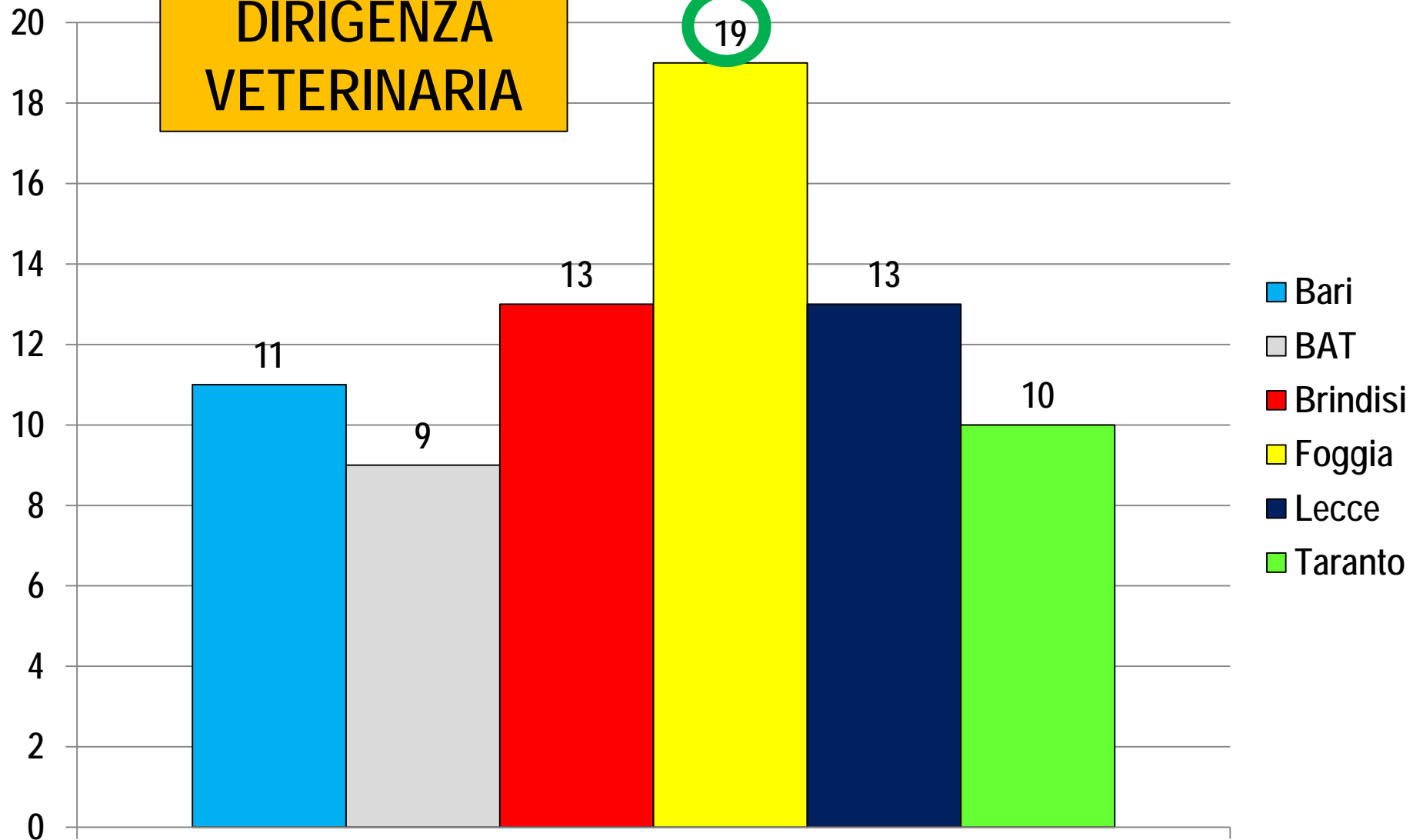
confronto tra i sei Dipartimenti

DIRIGENZA MEDICA

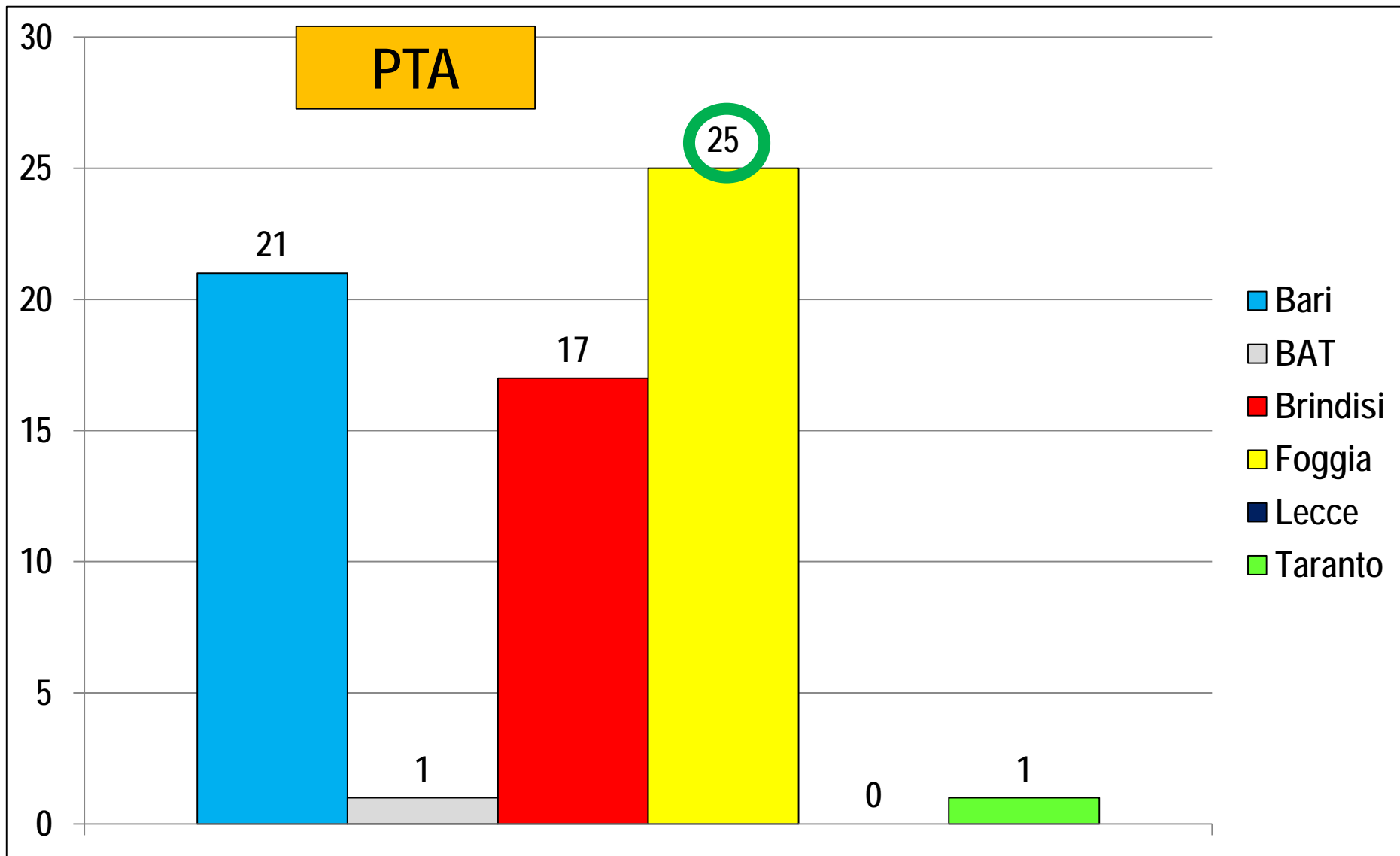


Personale di **Dirigenza medica** in servizio
sul totale del personale in servizio, %

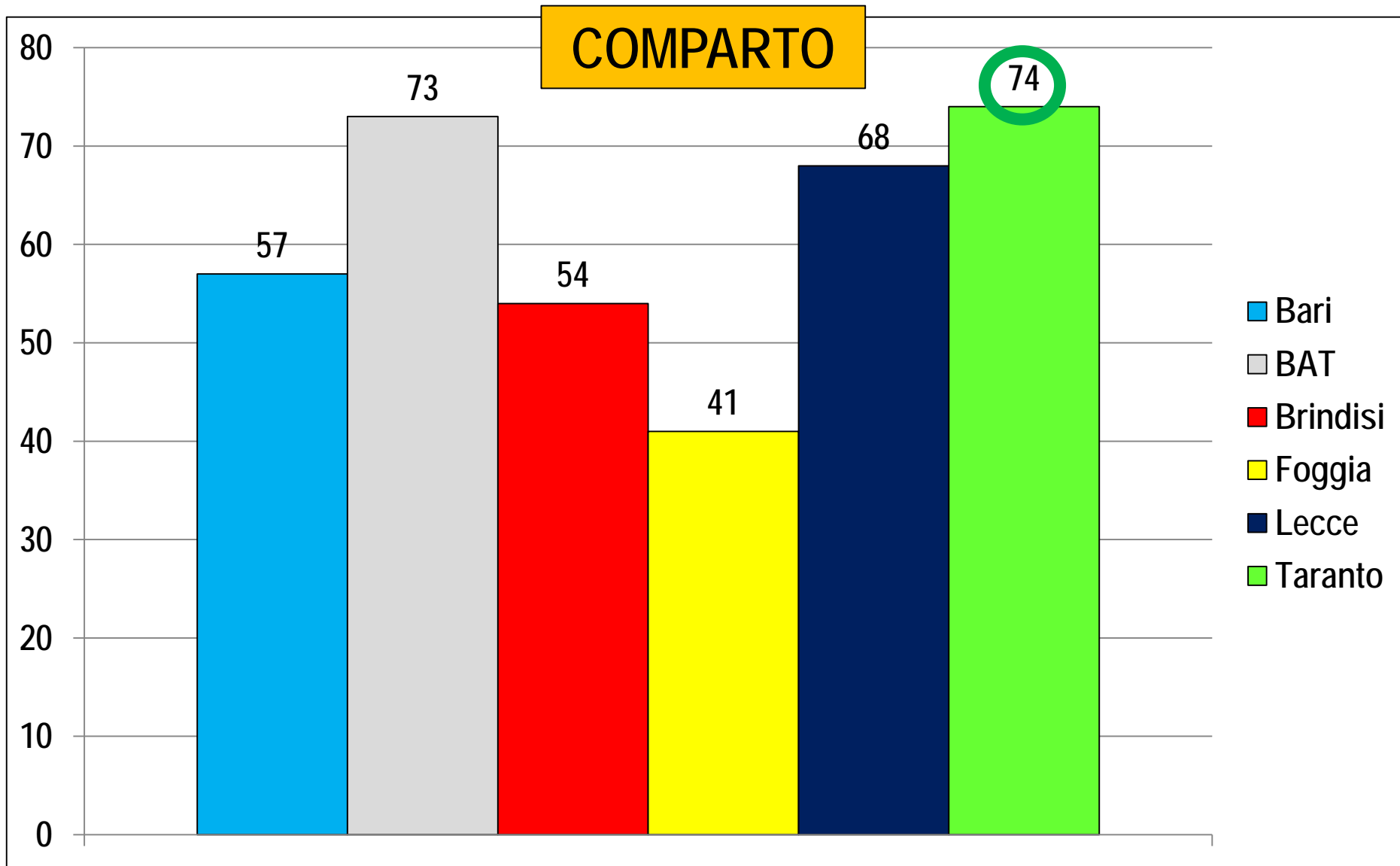
DIRIGENZA VETERINARIA



Personale di **Dirigenza veterinaria** in servizio
sul totale del personale in servizio, %



Personale **PTA** in servizio
sul totale del personale in servizio, %



Personale di **Comparto** in servizio
sul totale del personale in servizio, %

**Dipartimenti con la % maggiore di personale di ogni ruolo
in organico e in servizio
sul totale del personale in organico e in servizio**

(% sul tot.)	Personale in organico	Personale in servizio
Dirigenza medica	20 Lecce	19 Lecce
Dirigenza veterinaria	18 Foggia	19 Foggia
PTA	25 Bari	25 Foggia
Comparto	73 BAT, Taranto	74 Taranto

ATTIVITÀ DI EPIDEMIOLOGIA

	Bari	BAT	Brindisi	Foggia	Lecce	Taranto
Registro cause di morte						
Relazione stato di salute		2016	2012	2013	2011	
Bilancio sociale			2015			
Registro tumori	2018	2016	2015	2015	2015	2017
Registro mal. profession.	2012					
PASSI	2016	2016	2018	2018	2006	2018
PASSI d'argento			2018	2017		n.d.
PASSI O.E.R.					2011-14	
OKKIO	2016	2014	2016	2016		2017
HBSC			2017			
Percez. rischio alcoolici	2015					
Quadri					2004	
0-2 anni			2018			

 presente

 2019 anno dell'edizione più recente

ATTIVITÀ DI EPIDEMIOLOGIA

	Bari	BAT	Brindisi	Foggia	Lecce	Taranto
Registro cause di morte						
Relazione stato di salute		2016	2012	2013	2011	
Bilancio sociale			2015			
Registro tumori	2018	2016	2015	2015	2015	2017
Registro mal. profession.	2012					
PASSI	2016	2016	2018	2018	2006	2018
PASSI d'argento			2018	2017		n.d.
PASSI O.E.R.					2011-14	
OKKIO	2016	2014	2016	2016		2017
HBSC			2017			
Percez. rischio alcoolici	2015					
Quadri					2004	
0-2 anni			2018			

 presente

 2019 anno dell'edizione più recente

BARI
BAT

BRINDISI
FOGGIA

LECCE
TARANTO

*screening colon

ATTIVITÀ DI CONTRASTO DELLE DISUGUAGLIANZE

	VACCINAZ						SCR.UTERO					SCR.MAMM.						*	EAS					RIC.ATT.TBC					ALTRA ATT.					NESS.ATT.																										
	Ba	Bat	Br	Eg	Le	Ta	Ba	Bat	Br	Eg	Le	Ta	Ba	Bat	Br	Eg	Le		Ta	Ba	Bat	Br	Eg	Le	Ta	Ba	Bat	Br	Eg	Le	Ta	Ba	Bat	Br	Eg	Le	Ta	Ba	Bat	Br	Eg	Le	Ta																	
Migranti	Ba																		Ba						Ba	Bat	Br	Eg	Le	Ta	Ba	Bat	Br	Eg	Le	Ta	Ba	Bat	Br	Eg	Le	Ta	Ba	Bat	Br	Eg	Le	Ta	Ba	Bat	Br	Eg	Le	Ta						
Ab. Perif.			Br						Br						Br																																													
Senzatet.																																																												
Reclusi			Br																																																									
Nomadi	Ba																		Ba																		Ba	Bat	Br	Eg	Le	Ta	Ba	Bat	Br	Eg	Le	Ta												



BARI
BAT

BRINDISI
FOGGIA

LECCE
TARANTO

*screening colon

ATTIVITÀ DI CONTRASTO DELLE DISUGUAGLIANZE

	VACCINAZ						SCR.UTERO					SCR.MAMM						EAS						RIC.ATT.TBC					ALTRA ATT.					NESS.ATT.														
	Ba	Bat	Br	Eg	Le	Ta	Ba	Bat	Br	Eg	Le	Ta	Ba	Bat	Br	Eg	Le	Ta	Ba	Bat	Br	Eg	Le	Ta	Ba	Bat	Br	Eg	Le	Ta	Ba	Bat	Br	Eg	Le	Ta	Ba	Bat	Br	Eg	Le	Ta						
Nomadi	Ba																		Ba																													
Reclusi																																																
Senzatet.																																																
Ab. Perif.																																																
Migranti																																																



ATTIVITÀ INNOVATIVE

(A = espletate non nel Dipartimento)

BA	BAT	BR	FG	LE	TA
			A		A
A					
A		A	A		
		A	A		
A			A		A
			A		
			A		A
	A		A		
			A		
	A	A	A		A
15	5	15	4	2	3

ATTIVITÀ INNOVATIVE

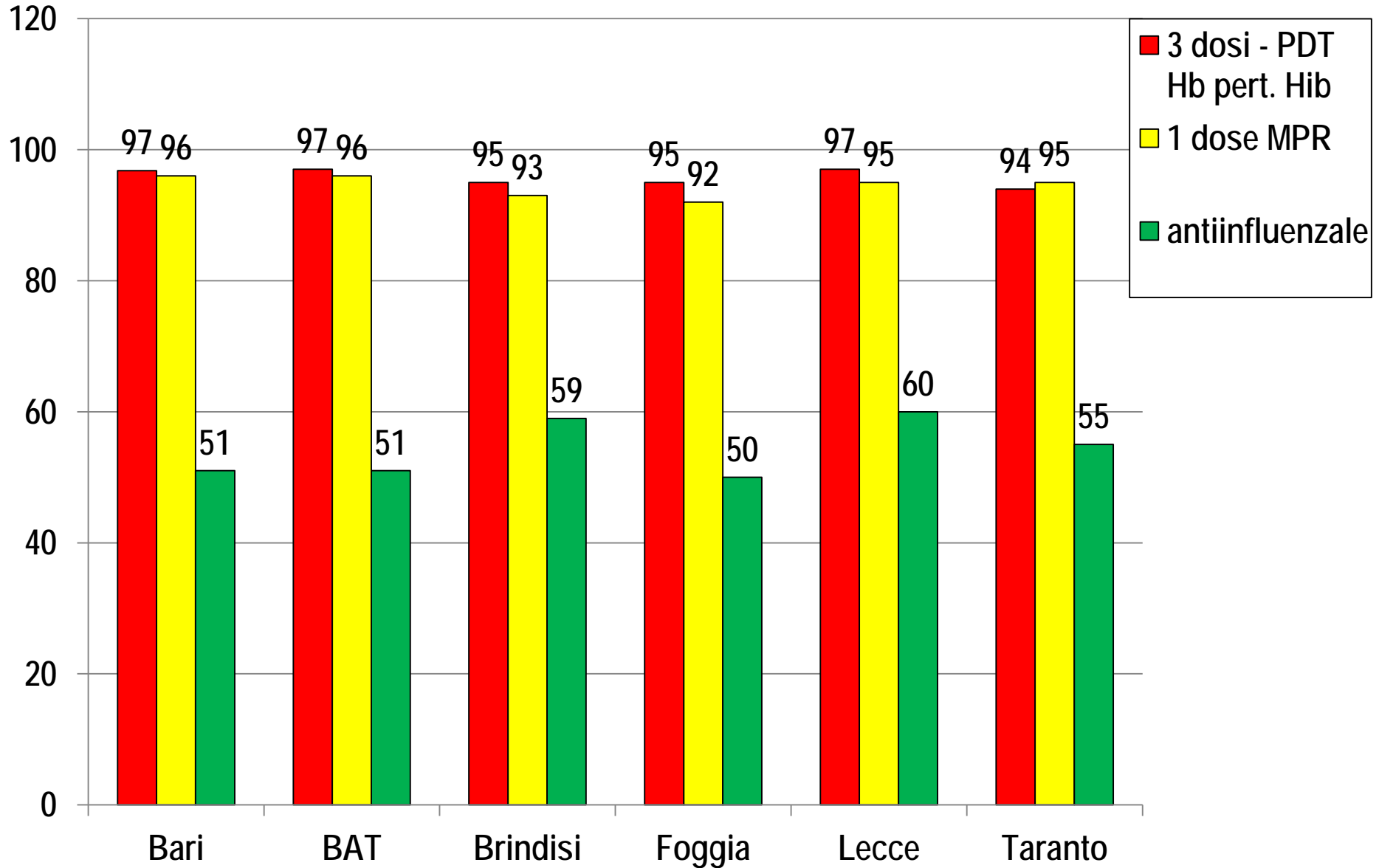
(A = espletate non nel Dipartimento)

		BA	BAT	BR	FG	LE	TA
1	<i>Analisi di strumenti urbanistici</i>						
2	<i>Valutazioni e osservazioni su progetti ricadenti in VIA</i>						
3	<i>Valutaz. sull'impatto ambientale dell'inquinamento atmosferico</i>						
4	<i>Facilitaz. dell'accesso ai Servizi per i soggetti svantaggiati</i>				A		A
5	<i>Contrasto dei gruppi antivaccinisti e dell'esitazione vaccinale</i>						
6	<i>Prevenzione di bullismo e cyberbullismo</i>	A					
7	<i>Prevenzione del mobbing</i>						
8	<i>Prevenzione della violenza di genere</i>	A		A	A		
9	<i>Prevenzione del doping</i>			A	A		
10	<i>Prevenzione della ludopatia</i>	A			A		A
11	<i>Attività online (siti internet, app, chat, ecc.)</i>				A		
12	<i>Ospedale a misura di bambino</i>				A		A
13	<i>Screening cardiovascolari</i>		A		A		
14	<i>Emergenza migranti</i>				A		
15	<i>Terapia osservata direttamente (DOT) per la TBC</i>		A	A	A		A
16	<i>Numero di eventi formativi ECM</i>	15	5	15	4	2	3
17	<i>Ufficio promozione della salute</i>						
18	<i>Regolamento anticorruzione e trasparenza dipartimentale</i>						
19	<i>Sistema di misurazione e valutazione delle performances</i>						
20	<i>Centro di medicina dei viaggi e delle migrazioni</i>						

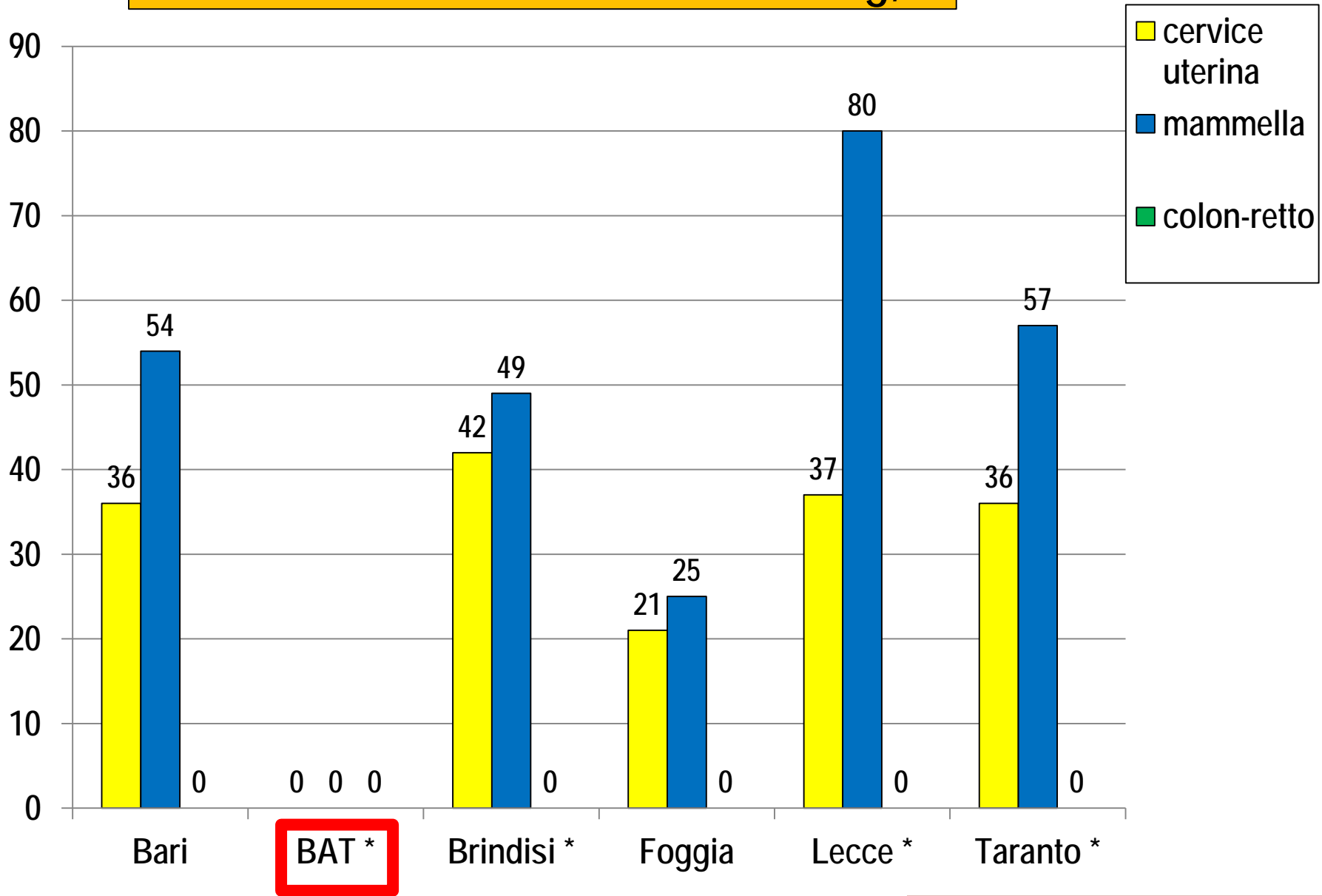
ATTIVITÀ VACCINALI

	Bari	BAT	Brindisi	Foggia	Lecce	Taranto
Anagrafe vaccinale informatizzata	SI	SI	SI	SI	SI	SI
Chiamata attiva alla vaccinazione	SI	SI	SI	SI	SI	SI
Richiamo attivo alla vaccinazione	SI	SI	SI	SI	SI	SI

ATTIVITÀ LEA 1.1, 1.2, 1.3 – coperture vaccinali

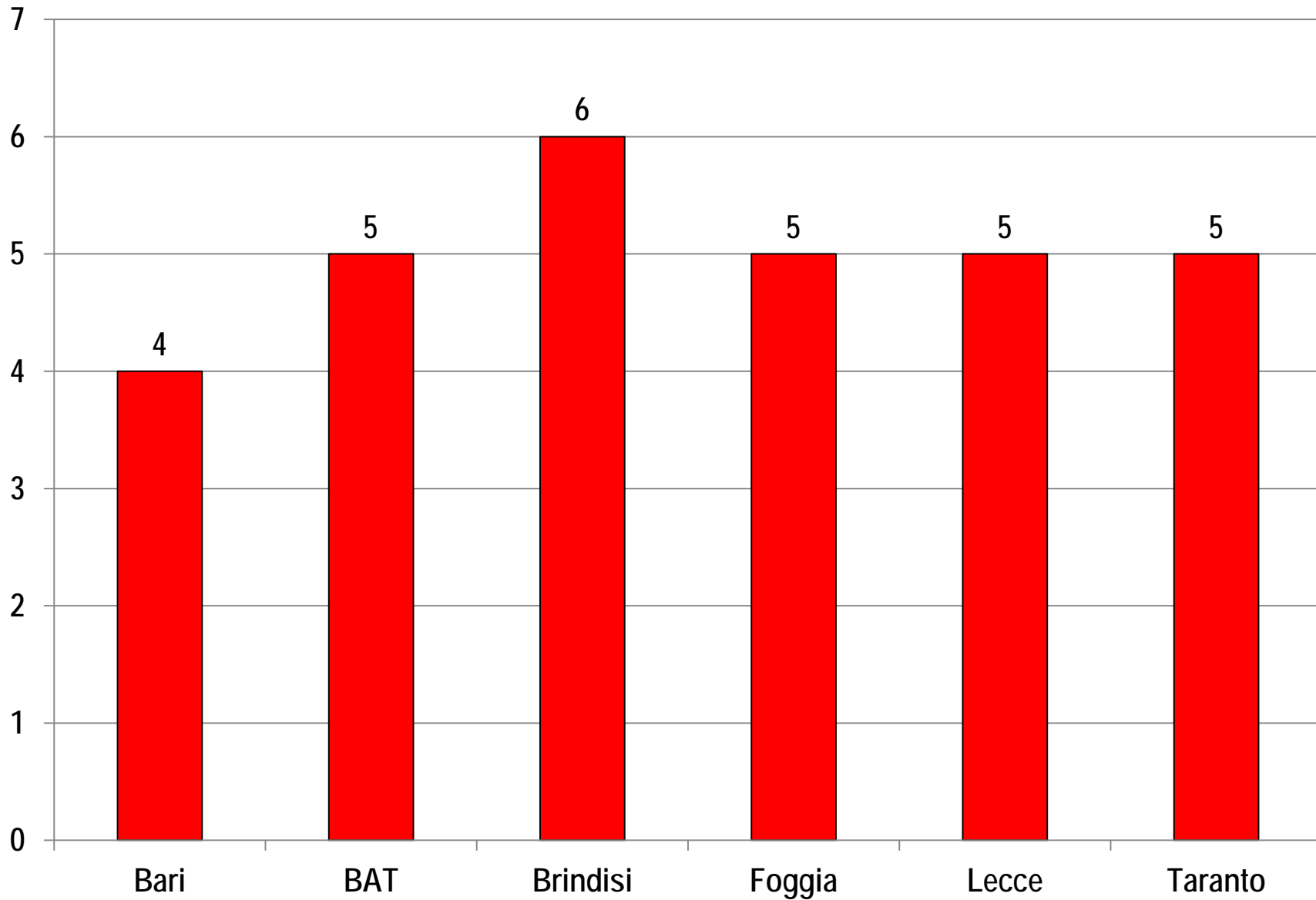


ATTIVITÀ LEA 2 – adesione screening, %



* non a cura del Dipartimento

ATTIVITA LEA 4 - % luoghi di lavoro controllati



ALTRE ATTIVITÀ LEA

		BA	BAT	BR	FG	LE	TA
5.1	<i>% allevamenti controllati per TBC bovina</i>	100	100	100	100	100	99
5.2	<i>% allevamenti controllati per brucellosi</i>	100	100	100	100	100	99
5.3	<i>% aziende controllate per anagrafe ovicaprina</i>	100	100	0	100	100	0
6.1	<i>% campioni analizzati PNR (p. naz. residui)</i>	100	100	0	100	100	100
6.2	<i>% esercizi controllati + % campioni prelevati</i>	171	n.d.	n.d.	200	200	200
6.3	<i>% risposte campioni alimenti vegetali nei tempi previsti</i>	0	60	0	100	100	100

ALTRE ATTIVITÀ LEA

		BA	BAT	BR	FG	LE	TA
5.1	<i>% allevamenti controllati per TBC bovina</i>	100	100	100	100	100	99
5.2	<i>% allevamenti controllati per brucellosi</i>	100	100	100	100	100	99
5.3	<i>% aziende controllate per anagrafe ovicaprina</i>	100	100	0	100	100	0
6.1	<i>% campioni analizzati PNR (p. naz. residui)</i>	100	100	0	100	100	100
6.2	<i>% esercizi controllati + % campioni prelevati</i>	171	n.d.	n.d.	200	200	200
6.3	<i>% risposte campioni alimenti vegetali nei tempi previsti</i>	0	60	0	100	100	100

PUNTI FORTI DEL DIPARTIMENTO

BA	<ul style="list-style-type: none">•spirito collaborativo•presenza capillare sul territorio•approccio multidisciplinare•attività di prevenzione	•promozione dell'equità sociale
BAT	<ul style="list-style-type: none">•spirito collaborativo	
BR	<ul style="list-style-type: none">•progetti innovativi•rinnovata dotazione strumentale e tecnologica•nuove professionalità•professionalità degli operatori	
FG	<ul style="list-style-type: none">•miglioramento del clima organizzativo•collaborazioni inter-istituzionali per l'epidemiologia e la prevenzione•partecipazione a studi epidemiologici nazionali•Eas nelle scuole	
LE	<ul style="list-style-type: none">•collaborazione con Università di Pisa	
TA	<ul style="list-style-type: none">•resilienza	

PUNTI FORTI DEL DIPARTIMENTO

BA	<ul style="list-style-type: none">•spirito collaborativo•presenza capillare sul territorio•approccio multidisciplinare•attività di prevenzione	<ul style="list-style-type: none">•<u>promozione dell'equità sociale</u>
BAT	<ul style="list-style-type: none">•spirito collaborativo	
BR	<ul style="list-style-type: none">•progetti innovativi•rinnovata dotazione strumentale e tecnologica•nuove professionalità•professionalità degli operatori	
FG	<ul style="list-style-type: none">•miglioramento del clima organizzativo•collaborazioni inter-istituzionali per l'epidemiologia e la prevenzione•partecipazione a studi epidemiologici nazionali•Eas nelle scuole	
LE	<ul style="list-style-type: none">•collaborazione con Università di Pisa	
TA	<ul style="list-style-type: none">•resilienza	

PUNTI FORTI DEL DIPARTIMENTO

<i>BA</i>	<ul style="list-style-type: none">• <u>spirito collaborativo</u>• presenza capillare sul territorio• approccio multidisciplinare• attività di prevenzione	• <u>promozione dell'equità sociale</u>
<i>BAT</i>	<ul style="list-style-type: none">• <u>spirito collaborativo</u>	
<i>BR</i>	<ul style="list-style-type: none">• progetti innovativi• rinnovata dotazione strumentale e tecnologica• nuove professionalità• professionalità degli operatori	
<i>FG</i>	<ul style="list-style-type: none">• <u>miglioramento del clima organizzativo</u>• collaborazioni inter-istituzionali per l'epidemiologia e la prevenzione• partecipazione a studi epidemiologici nazionali• Eas nelle scuole	
<i>LE</i>	<ul style="list-style-type: none">• collaborazione con Università di Pisa	
<i>TA</i>	<ul style="list-style-type: none">• resilienza	

PUNTI DEBOLI DEL DIPARTIMENTO

BA	<ul style="list-style-type: none">•carenza di personale in servizio rispetto alla p.o.•necessità di nuovi profili in p.o.•personale anziano e resistente al cambiamento•sedi distanti sul territorio•poche attività su salute e ambiente•carenza risorse finanziarie dal FSR•limitata autonomia nella gestione dei fondi vincolati•mancanza di standard per le attività•limitata visibilità nella Asl
BAT	<ul style="list-style-type: none">•carenza di personale e attrezzature
BR	<ul style="list-style-type: none">•carenza di personale
FG	<ul style="list-style-type: none">•carenza di personale•mancanza di specialisti non medici nello SPESAL•<i>screening</i> gestiti altrove•non collaborazione ai programmi di promozione della salute•grande estensione territoriale e configurazione orografica disagiata
LE	<ul style="list-style-type: none">•carenza di personale
TA	<ul style="list-style-type: none">•carenza di personale

PUNTI DEBOLI DEL DIPARTIMENTO

BA	<ul style="list-style-type: none">• <u>carezza di personale in servizio rispetto alla p.o.</u>• <u>necessità di nuovi profili in p.o.</u>• personale anziano e resistente al cambiamento• sedi distanti sul territorio• poche attività su salute e ambiente• carezza risorse finanziarie dal FSR• limitata autonomia nella gestione dei fondi vincolati• mancanza di standard per le attività• limitata visibilità nella Asl
BAT	<ul style="list-style-type: none">• <u>carezza di personale e attrezzature</u>
BR	<ul style="list-style-type: none">• <u>carezza di personale</u>
FG	<ul style="list-style-type: none">• <u>carezza di personale</u>• <u>mancanza di specialisti non medici nello SPESAL</u>• <i>screening</i> gestiti altrove• non collaborazione ai programmi di promozione della salute• grande estensione territoriale e configurazione orografica disagiata
LE	<ul style="list-style-type: none">• <u>carezza di personale</u>
TA	<ul style="list-style-type: none">• <u>carezza di personale</u>

CONSIDERAZIONI E COMMENTI LIBERI

BA

Si rende necessario un ripensamento dell'organizzazione della struttura Dipartimentale con l'accorpamento dei servizi per funzioni analoghe mantenendo l'indipendenza del Dipartimento di Prevenzione. Tale soluzione scongiurerebbe la diaspora dei servizi in capo al Dipartimento in tre agenzie nazionali o regionali: per la sicurezza alimentare, per la sicurezza sul lavoro e lo sconfinamento della prevenzione sull'uomo nel Dipartimento delle Cure Primarie affidato al Distretto Socio Sanitario.

LE

Per garantire la sostenibilità del SSN e quindi il diritto di tutti i cittadini all'assistenza sanitaria gratuita, è indispensabile dare alla Prevenzione Primaria un adeguato e crescente spazio nei programmi di sanità Pubblica, anche da un punto di vista economico. I Dipartimenti di Prevenzione delle Asl, in quanto strumenti operativi istituzionali per l'attuazione uniforme nel Paese delle normative comunitarie ed internazionali in materia di tutela della Salute Pubblica, di concerto ed in collaborazione col Ministero della Salute, possono offrire un valido contrasto ad un aumento incontrollato della spesa sanitaria.

CONSIDERAZIONI E COMMENTI LIBERI

BA

Si rende necessario un ripensamento dell'organizzazione della struttura Dipartimentale con l'accorpamento dei servizi per funzioni analoghe mantenendo l'indipendenza del Dipartimento di Prevenzione. Tale soluzione scongiurerebbe la diaspora dei servizi in capo al Dipartimento in tre agenzie nazionali o regionali: per la sicurezza alimentare, per la sicurezza sul lavoro e lo sconfinamento della prevenzione sull'uomo nel Dipartimento delle Cure Primarie affidato al Distretto Socio Sanitario.

LE

Per garantire la sostenibilità del SSN e quindi il diritto di tutti i cittadini all'assistenza sanitaria gratuita, è indispensabile dare alla Prevenzione Primaria un adeguato e crescente spazio nei programmi di sanità Pubblica, anche da un punto di vista economico.

I Dipartimenti di Prevenzione delle Asl, in quanto strumenti operativi istituzionali per l'attuazione uniforme nel Paese delle normative comunitarie ed internazionali in materia di tutela della Salute Pubblica, di concerto ed in collaborazione col Ministero della Salute, possono offrire un valido contrasto ad un aumento incontrollato della spesa sanitaria.

La sfida strategica OIP 2018 - ... :

Capacità di «sfruttare»

*(valorizzare e diffondere,
utilizzare nei territori, tradurre in
interventi, porre alla base di
mutamenti organizzativi, ecc. ...)*

**le suggestioni
e le conoscenze
provenienti dall'OIP**

fcalamospecchia@libero.it

335.409480